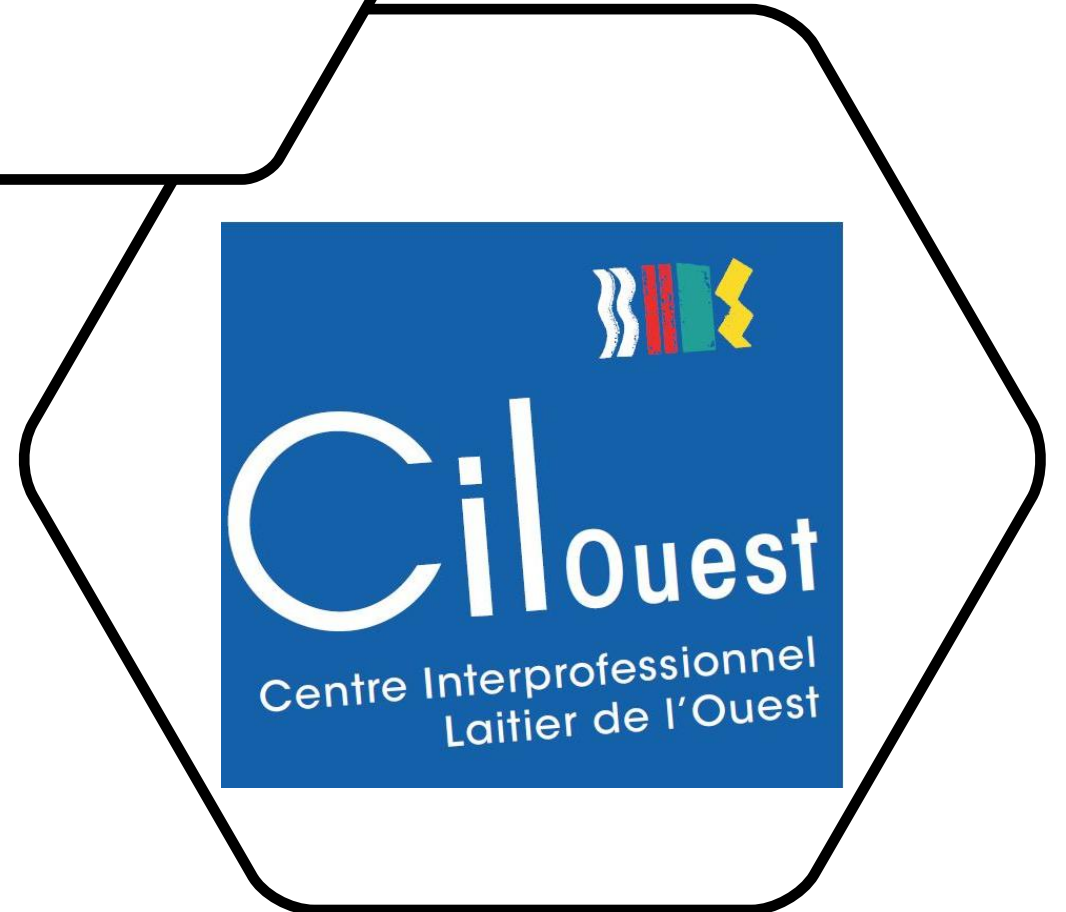


Mars 2026 – 1^{er} trimestre 2026

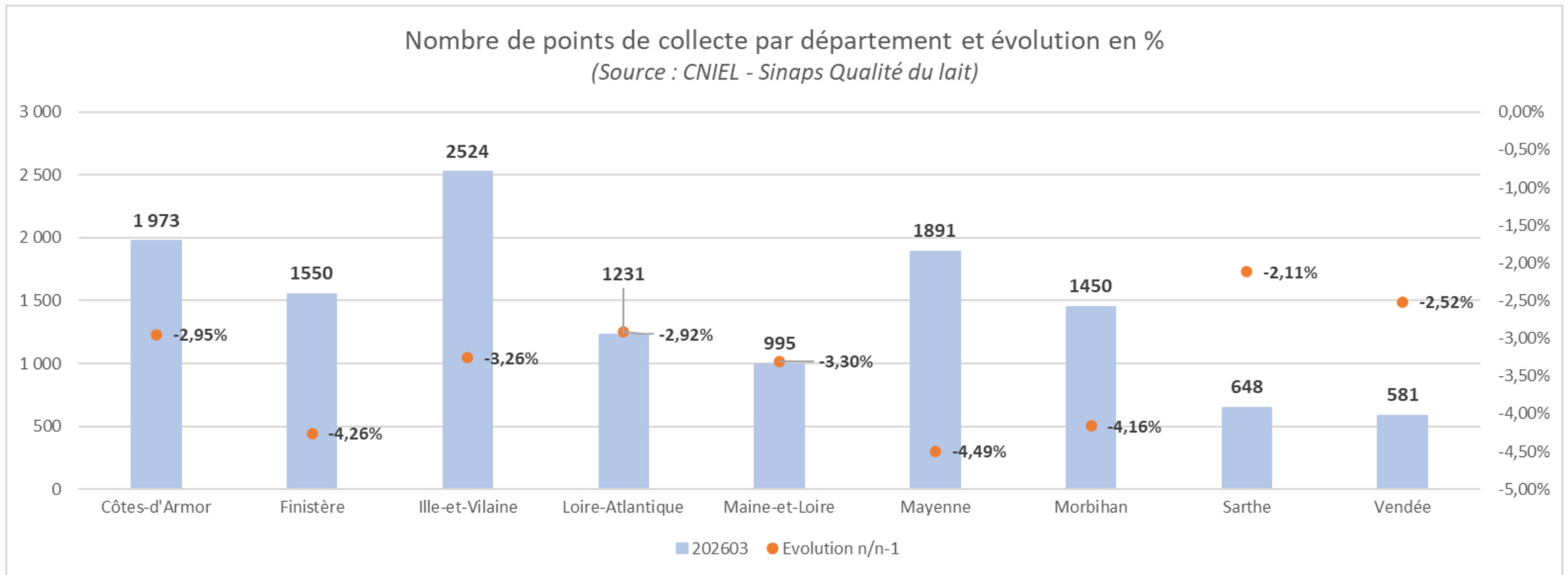
Observatoire Régional Ouest

Qualité du lait



Nombre de points de collecte

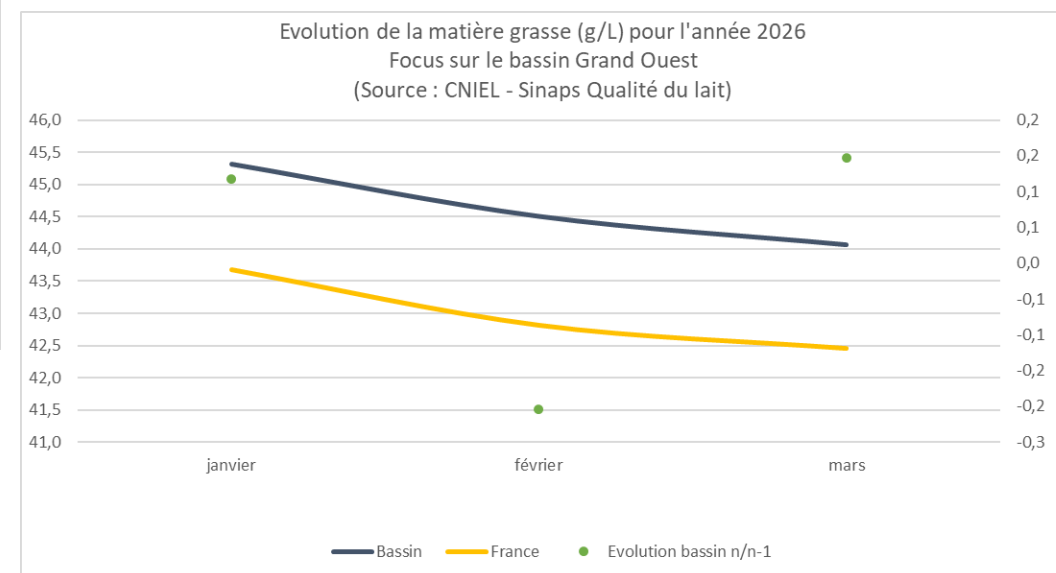
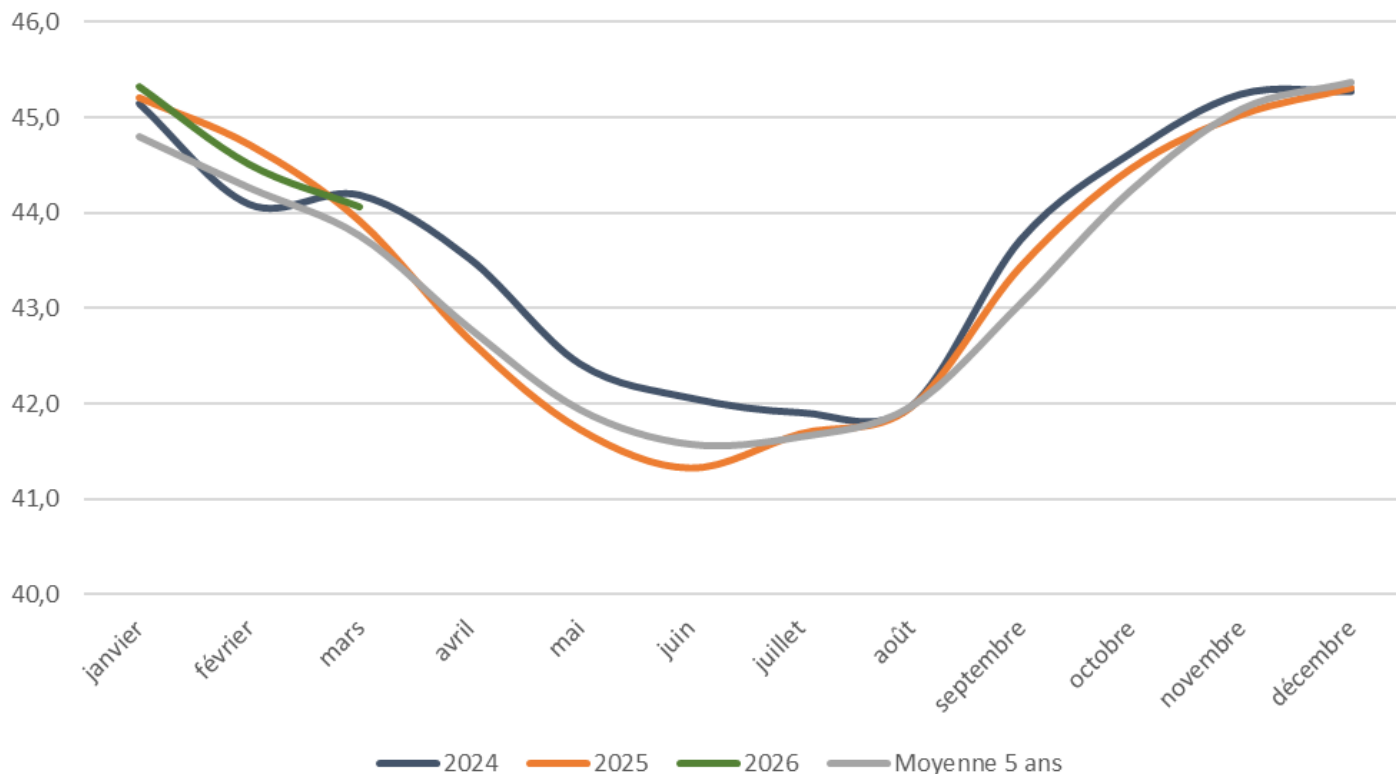
	202603	evolution n/n-1
Ouest	12 843	-3,50%
France	39066	-3,09%



Evolution de la matière grasse (g/L) pour le bassin Grand Ouest
(Source : CNIEL - Sinaps Qualité du lait)



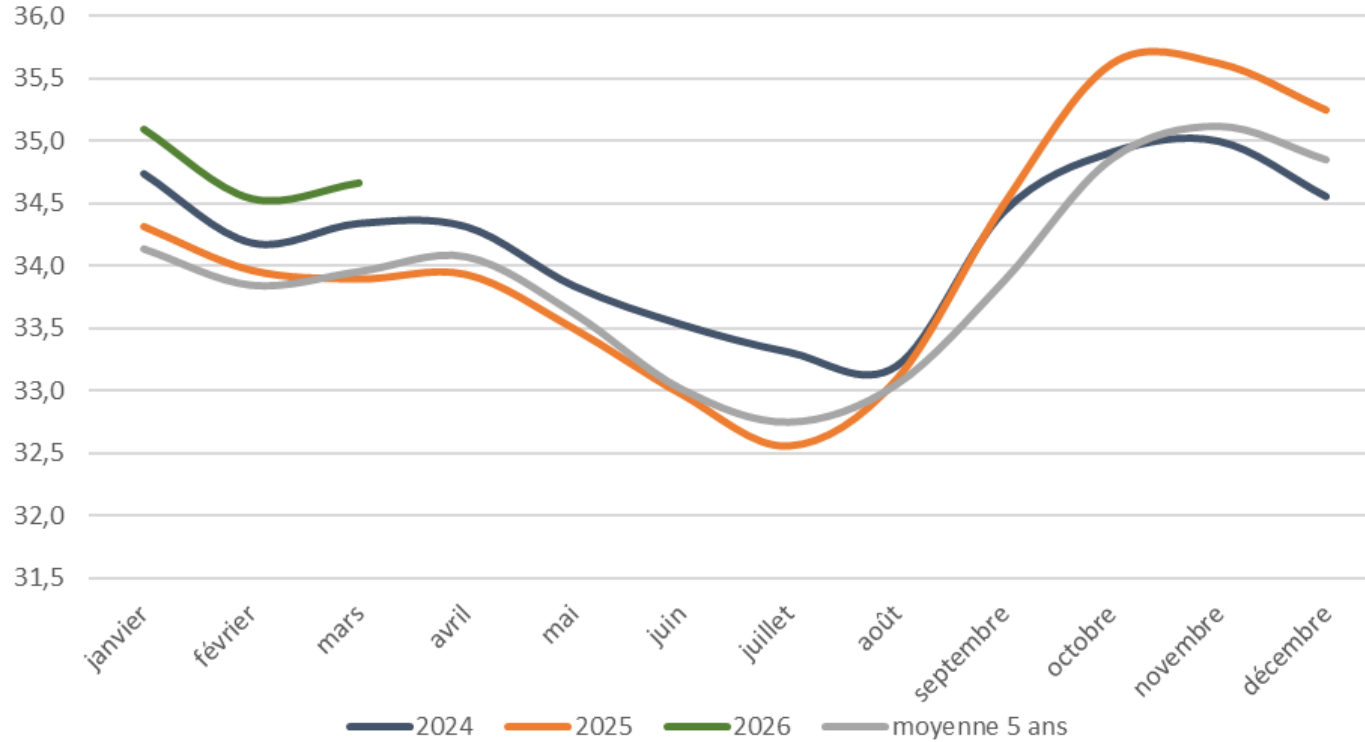
Matière grasse



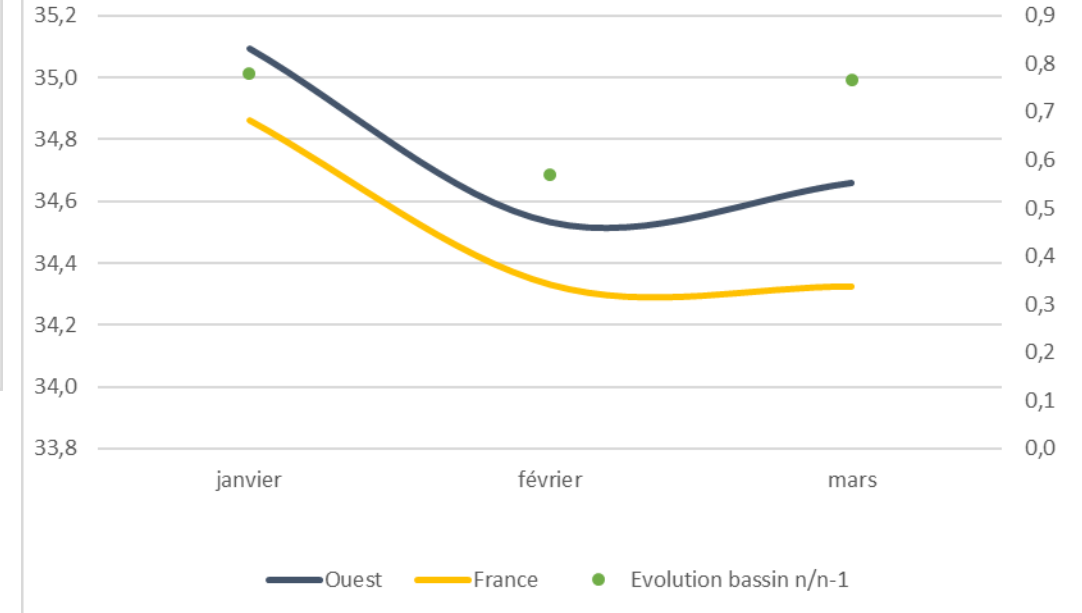
MG en g/litre	Janv	Févr.	Mars	Avr.	Mai	Juin	Juil.	Août	Sept.	Oct.	Nov.	Déc.
Région Ouest 2026	45,3	44,5	44,1									
France 2026	43,7	42,8	42,5									
Evolution Ouest n/ n-1	0,1	-0,2	0,1	-42,7	-41,7	-41,3	-41,7	-42,0	-43,4	-44,5	-45,0	-45,3

Matière protéique

Evolution de la matière protéique (g/L) pour le bassin Grand Ouest
(Source : CNIEL - Sinaps Qualité du lait)



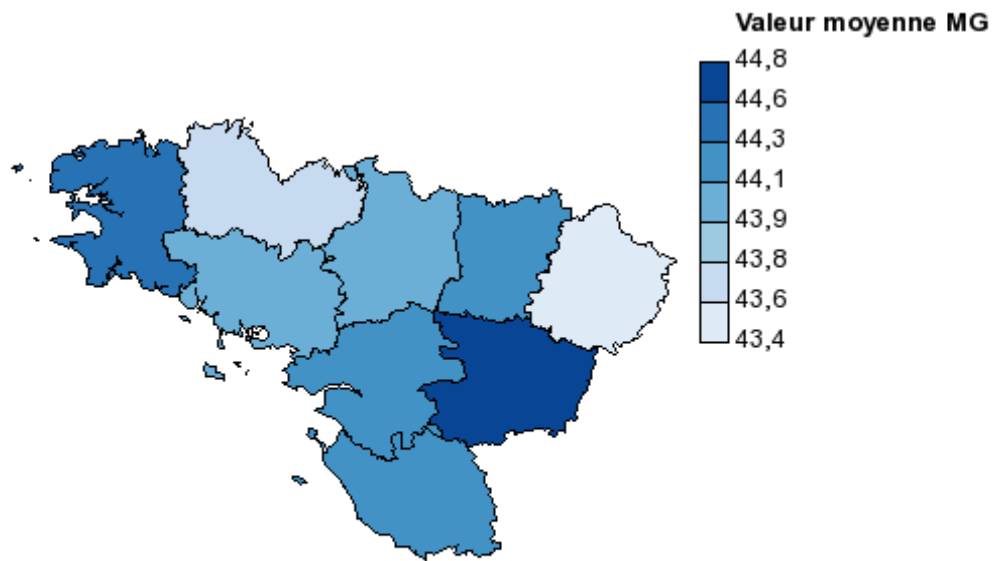
Evolution de la matière protéique (g/L) pour l'année 2026
Focus sur le bassin Grand Ouest
(Source : CNIEL - Sinaps Qualité du lait)



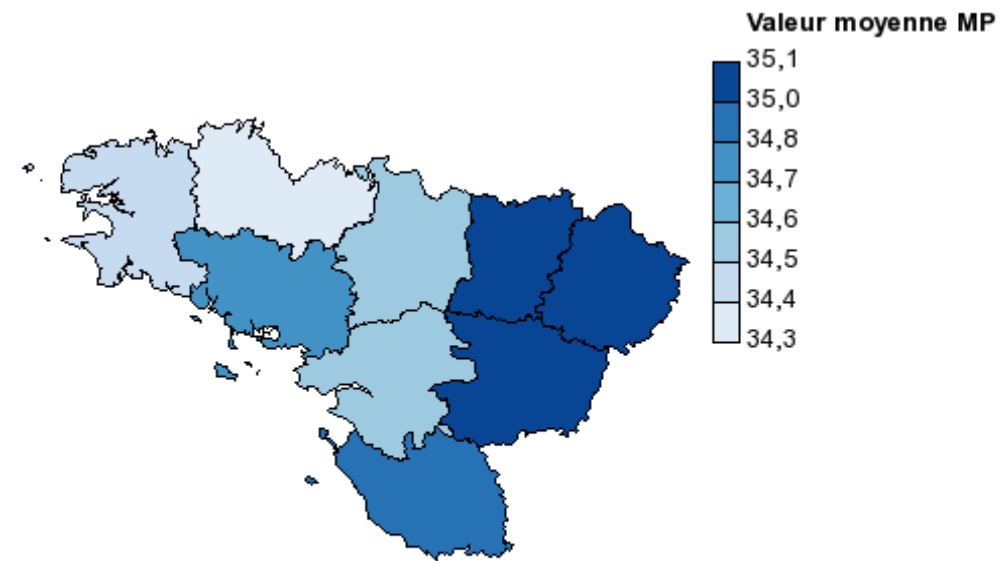
MP en g/litre	Janv	Févr.	Mars	Avr.	Mai	Juin	Juil.	Août	Sept.	Oct.	Nov.	Déc.
Région Ouest 2026	35,1	34,5	34,7									
France 2026	34,9	34,3	34,3									
Evolution Ouest n/ n-1	0,8	0,6	0,8	-33,9	-33,5	-33,0	-32,6	-33,1	-34,5	-35,6	-35,6	-35,2

Valeur moyenne du taux de MG & MP (en g/L) par département

Valeur moyenne du taux de MG (g/L) par département - mars 2026
Lait de vache entier

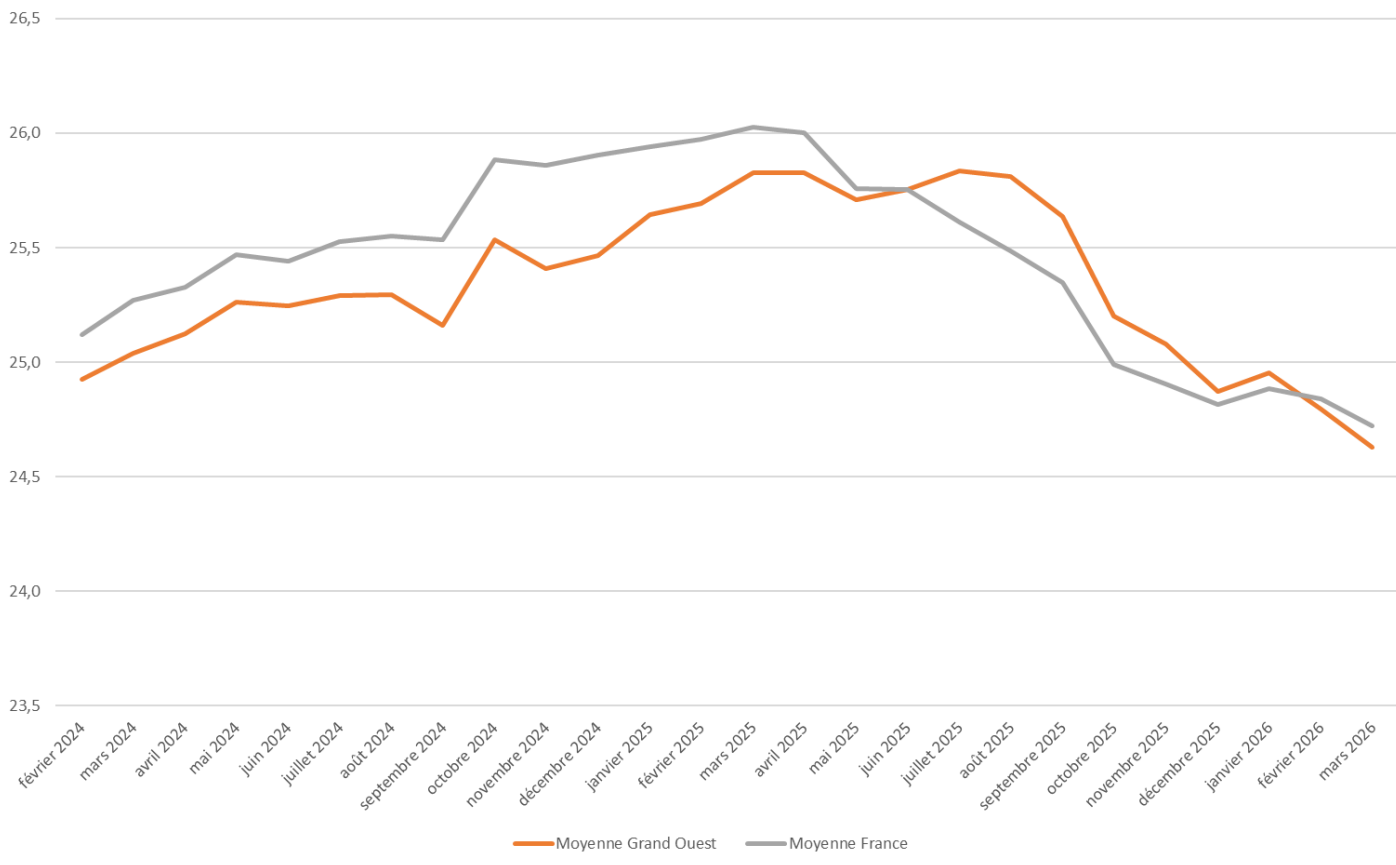


Valeur moyenne du taux de MP (g/L) par département - mars 2026
Lait de vache entier

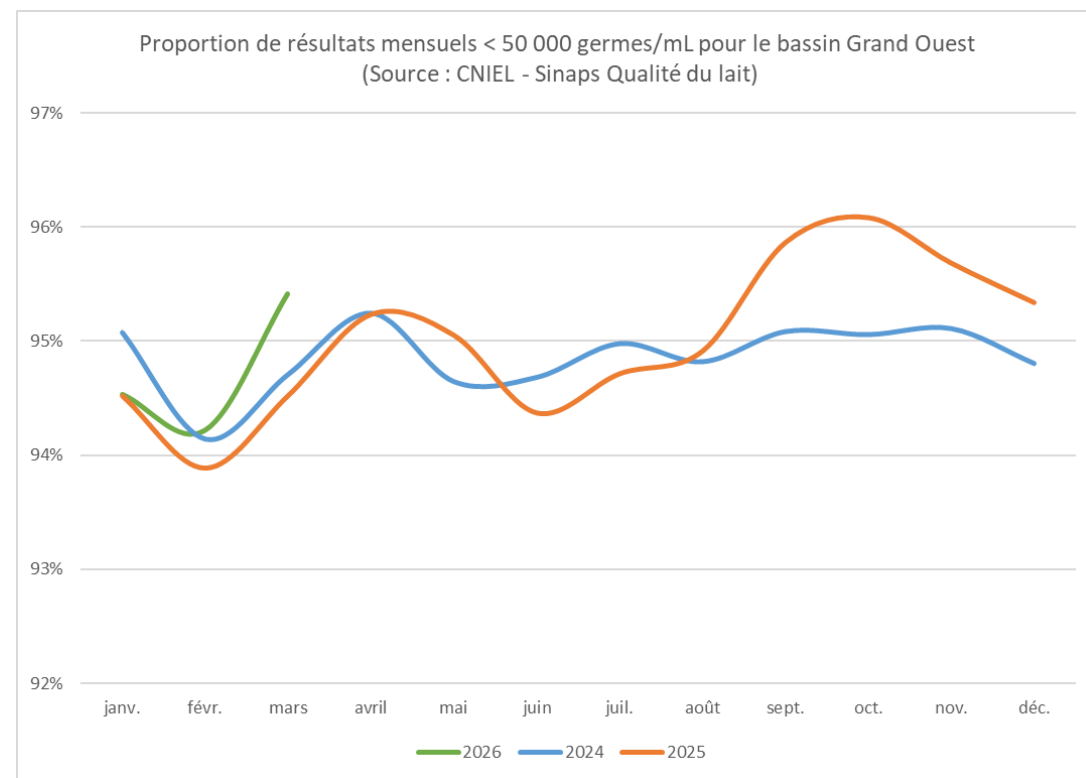


Moyenne 12 mois glissants des résultats journaliers -Critère Germes

Résultats en x1000/mL

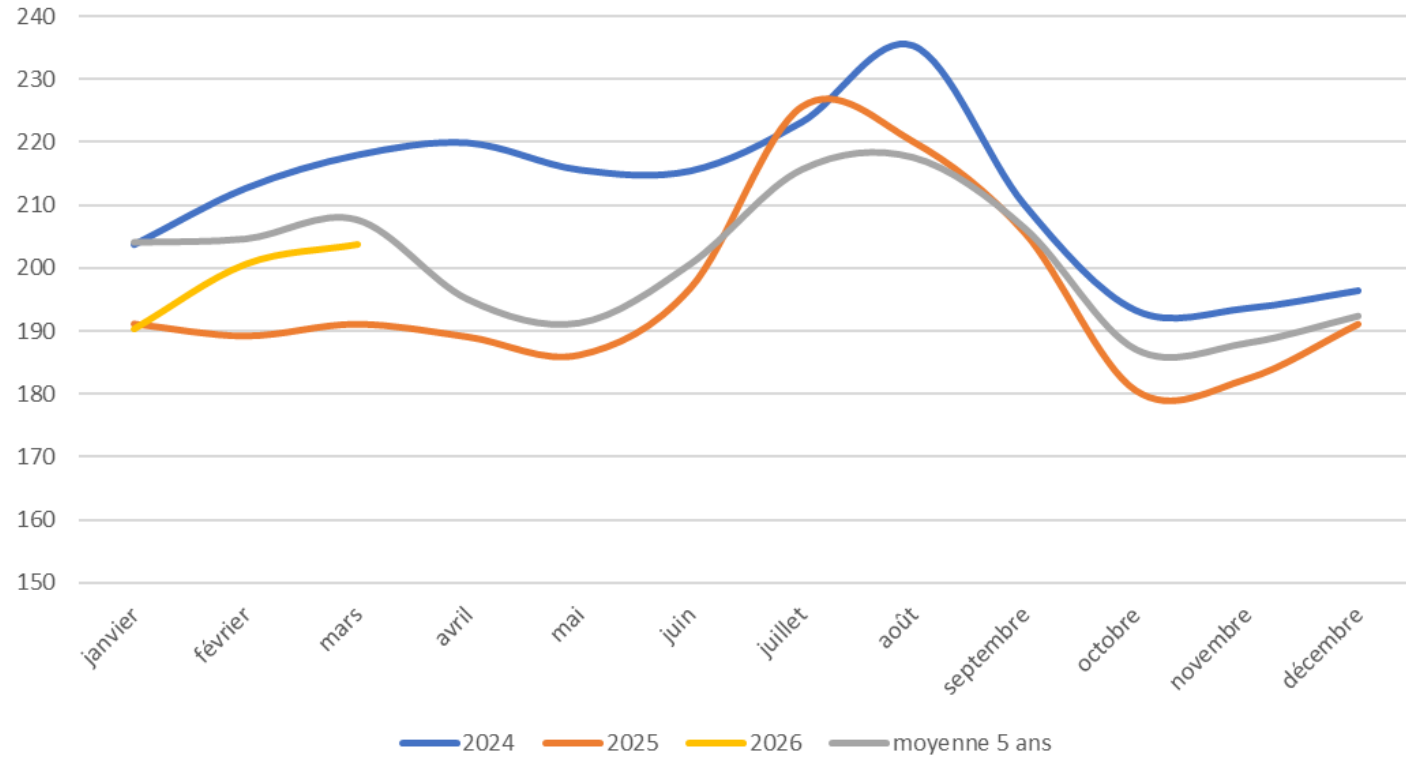


Germes

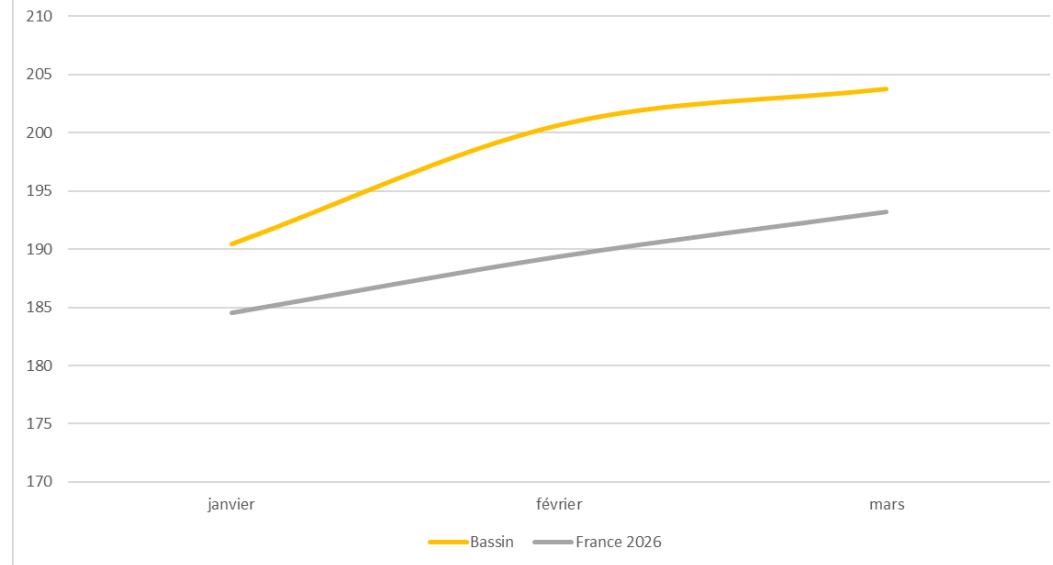


Cellules

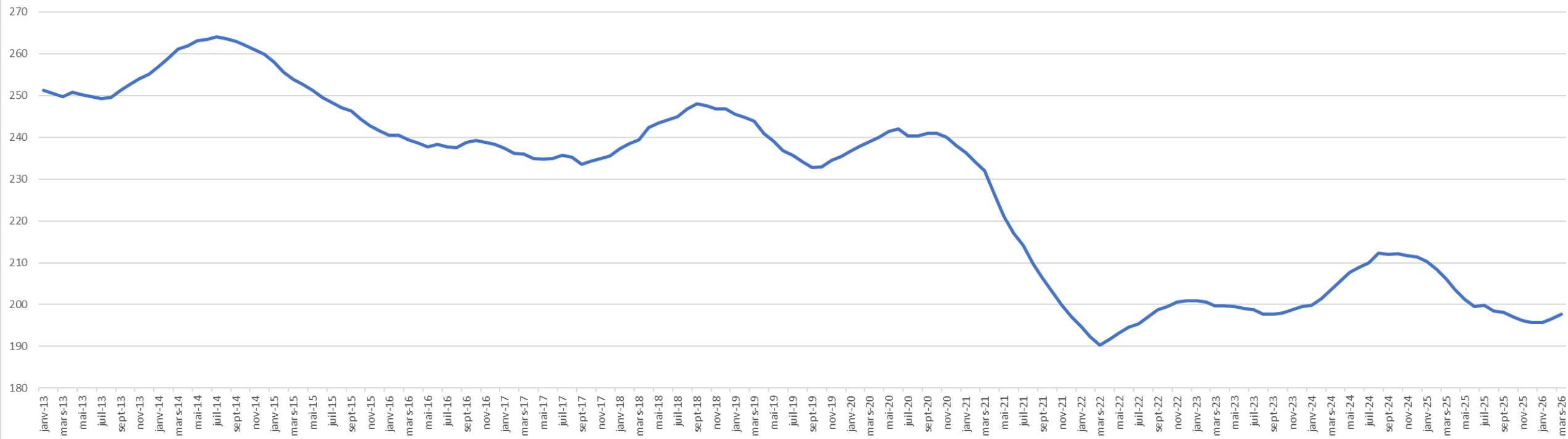
Evolution des résultats journaliers cellules (x1000/mL) pour le bassin
Grand Ouest
(Source : CNIEL - Sinaps Qualité du lait)



Evolution de la valeur des résultats journaliers cellules (x1000/mL) pour l'année 2026
Focus sur le bassin Grand Ouest
(Source : CNIEL - Sinaps Qualité du lait)



Moyenne glissante 12 mois des résultats journaliers CELLULES en région Ouest
résultats en x1000/mL



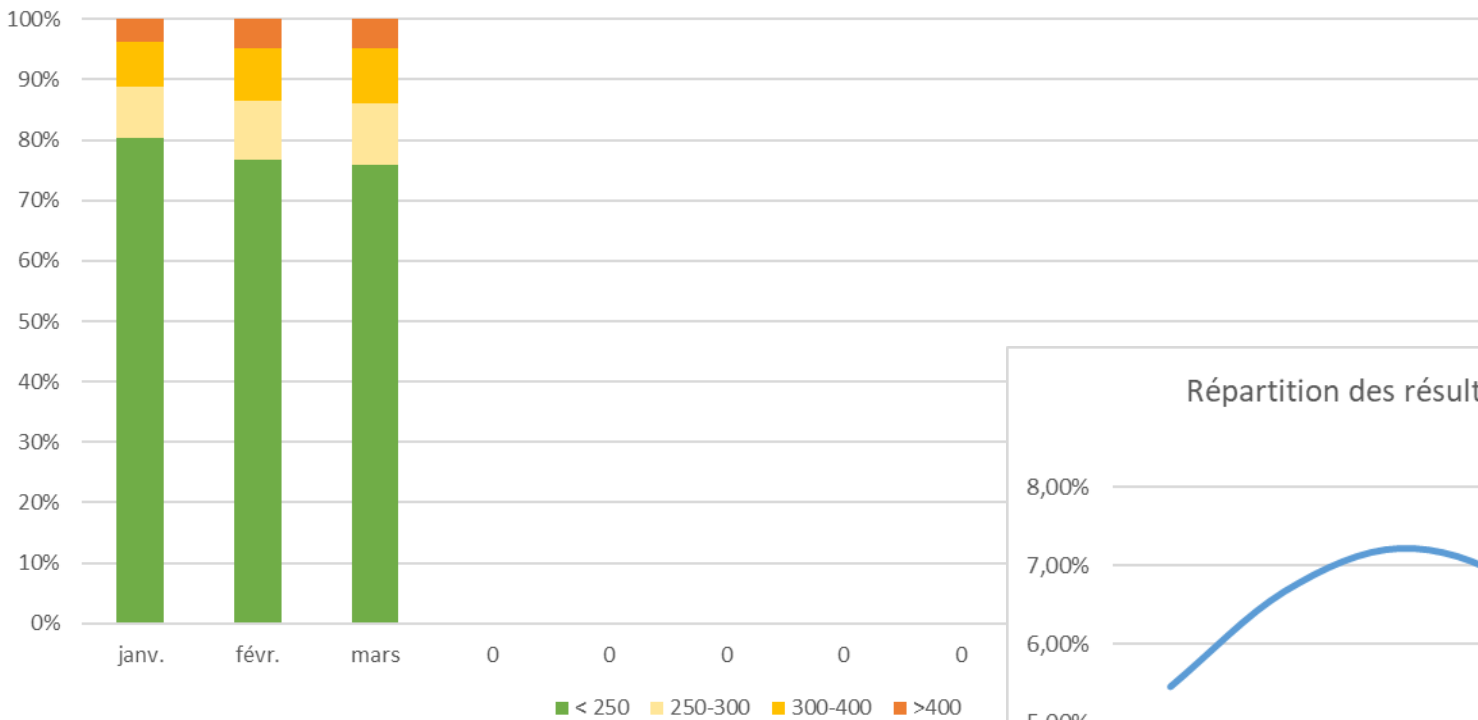
Valeur moyenne Cellules (x 1000/mL) par mois sur les 5 dernières années
bassin Grand Ouest
Lait de vache entier

Valeur moyenne CELL	janvier	février	mars	avril	mai	juin	juillet	août	septembre	octobre	novembre	décembre
2021	227	228	230	177	174	187	205	202	191	180	177	186
2022	199	199	206	195	191	204	215	222	212	190	190	189
2023	200	195	194	195	190	200	210	208	213	192	199	200
2024	204	213	218	220	216	215	223	235	210	193	194	196
2025	191	189	191	189	186	197	226	220	206	181	182	191
2026	190	201	204	0	0	0	0	0	0	0	0	0
moyenne 5 ans	204	205	208	195	191	201	216	218	206	187	188	192

Répartition en pourcentage des résultats mensuels cellules par tranches pour le bassin Grand Ouest

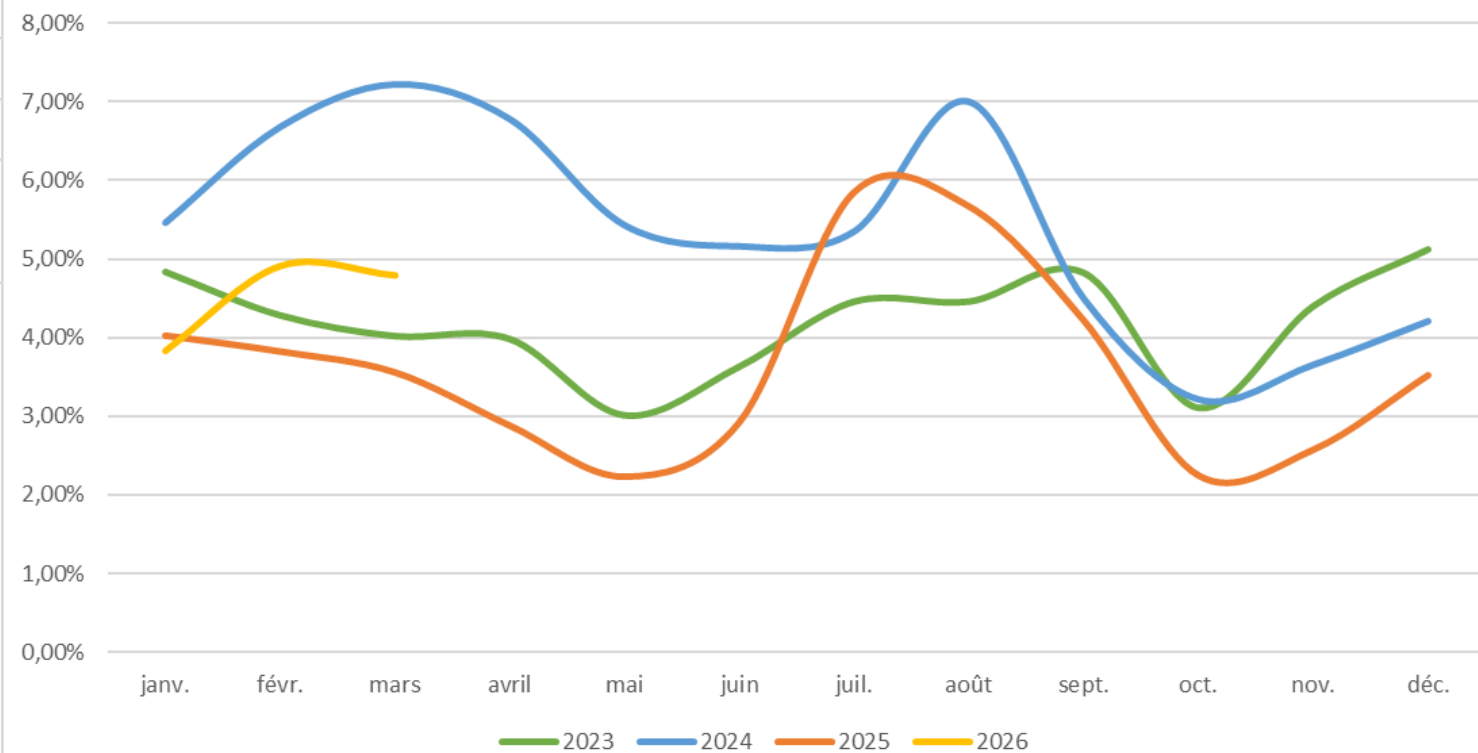
(Source : CNIEL - Sinaps Qualité du lait) Année 2025

Cellules



Répartition des résultats mensuels > 400 000 cellules/mL pour le bassin Grand Ouest

(Source : CNIEL - Sinaps Qualité du lait)



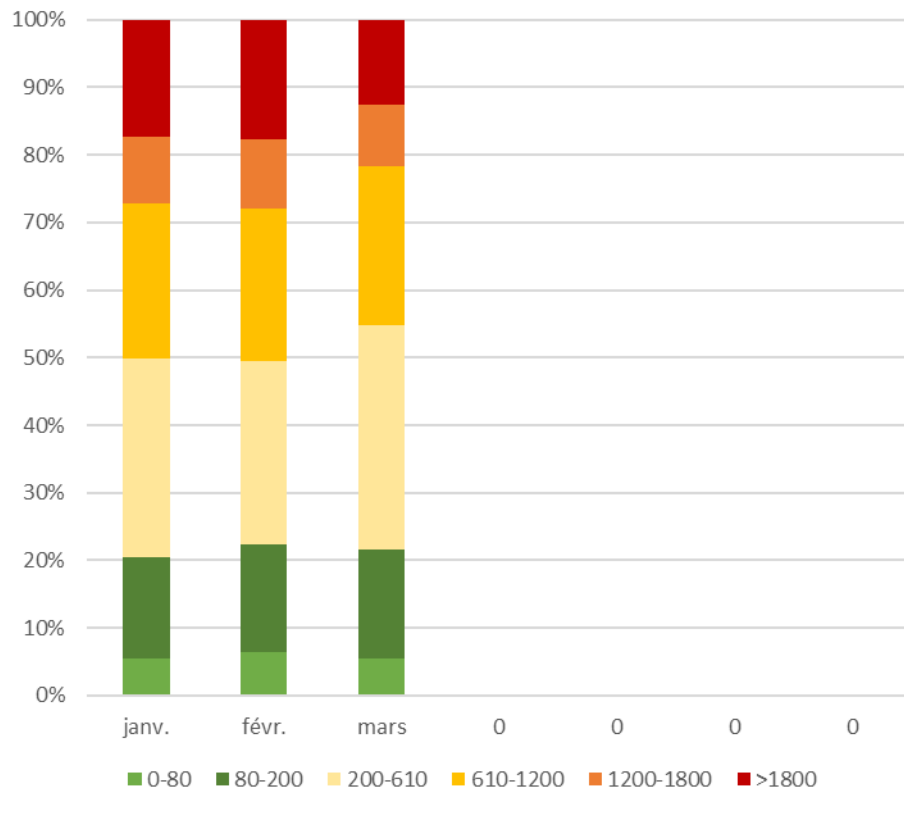
Répartition des résultats mensuels butyriques par tranche pour l'année en cours

Bassin Grand Ouest

(Source : CNIEL - Sinaps Qualité du lait) Année 2025

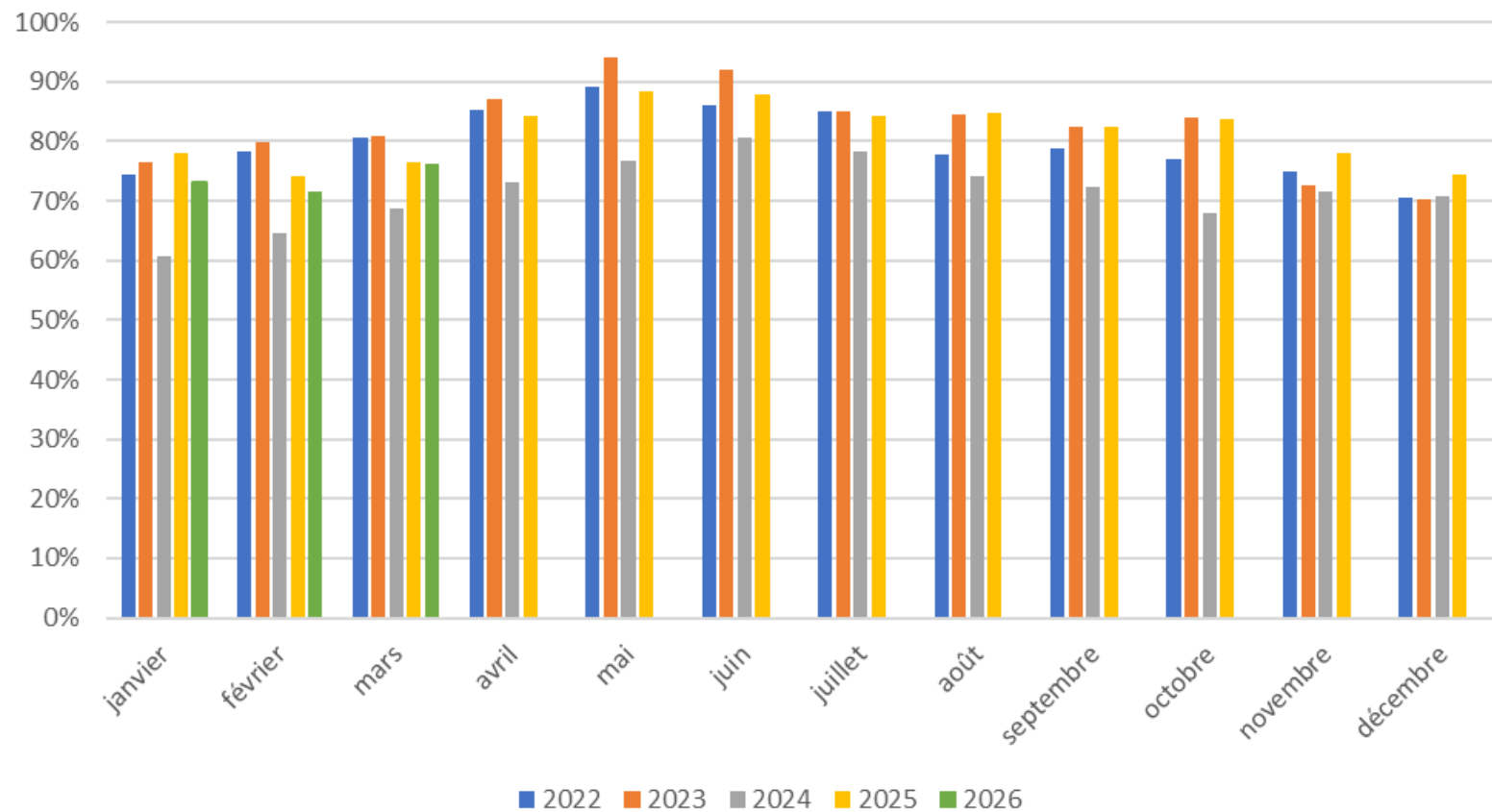


Butyriques



Pourcentage des résultats mensuels Butyriques en Classe R

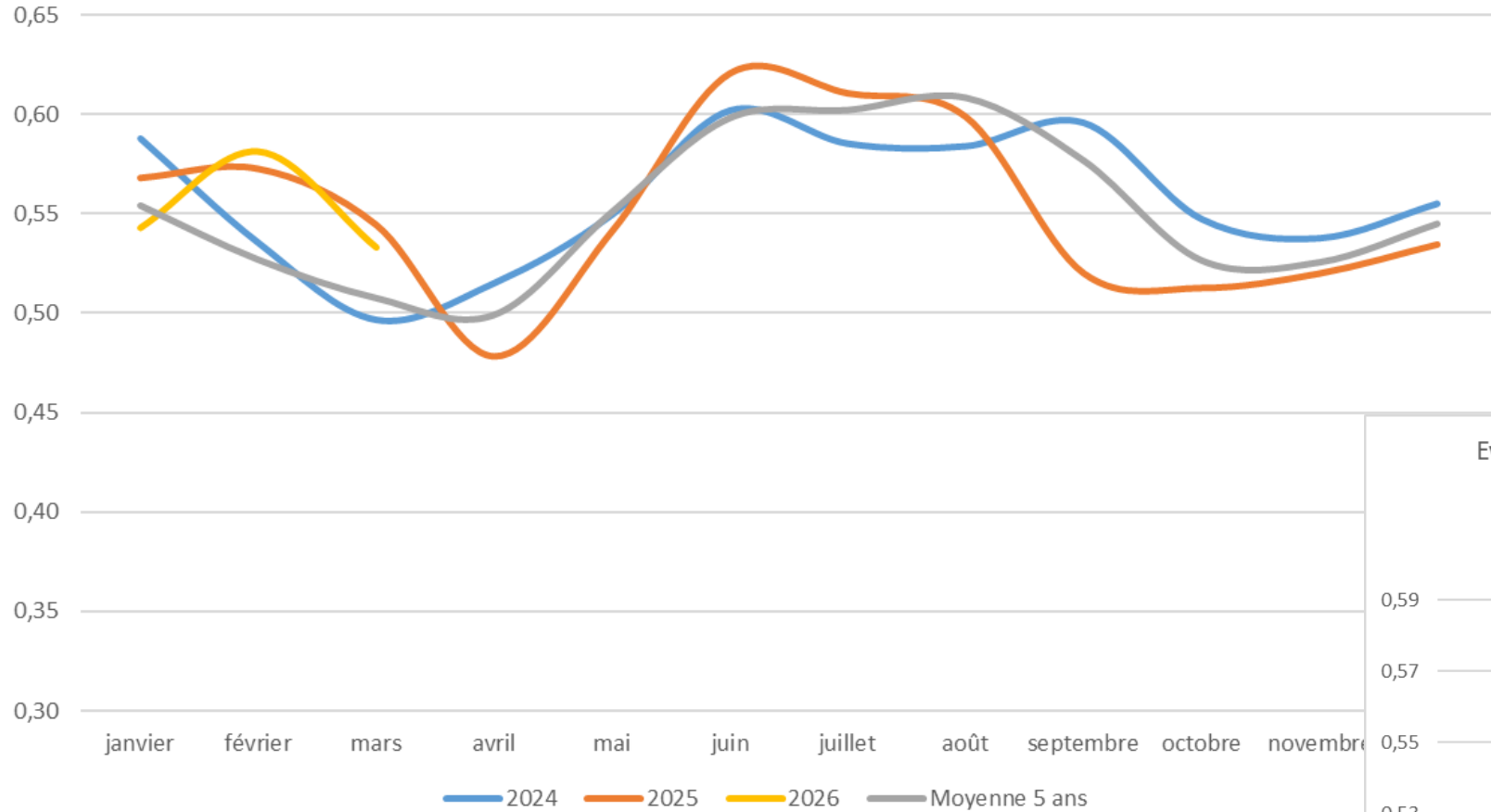
Moyenne Ouest



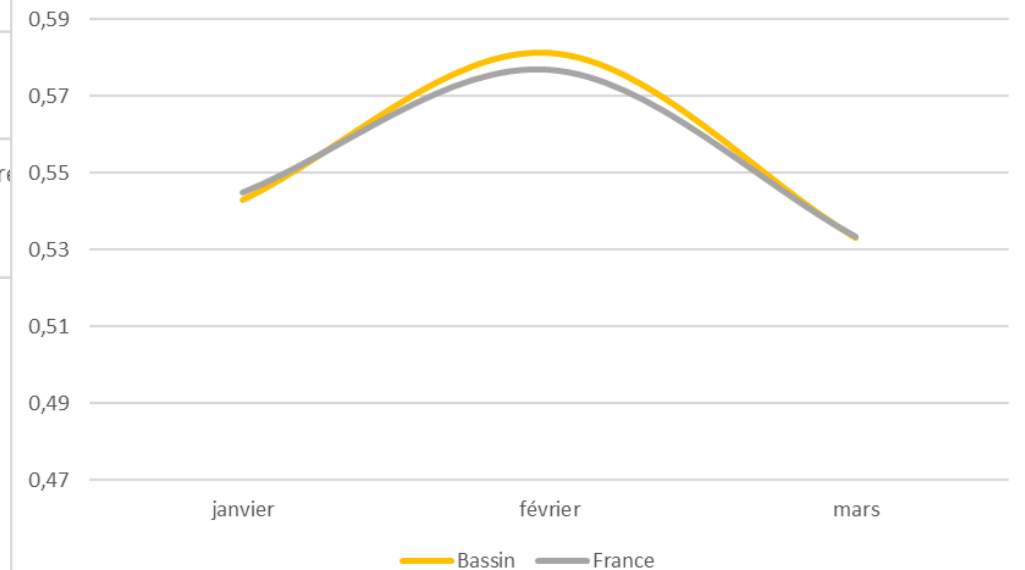
Lipolyse



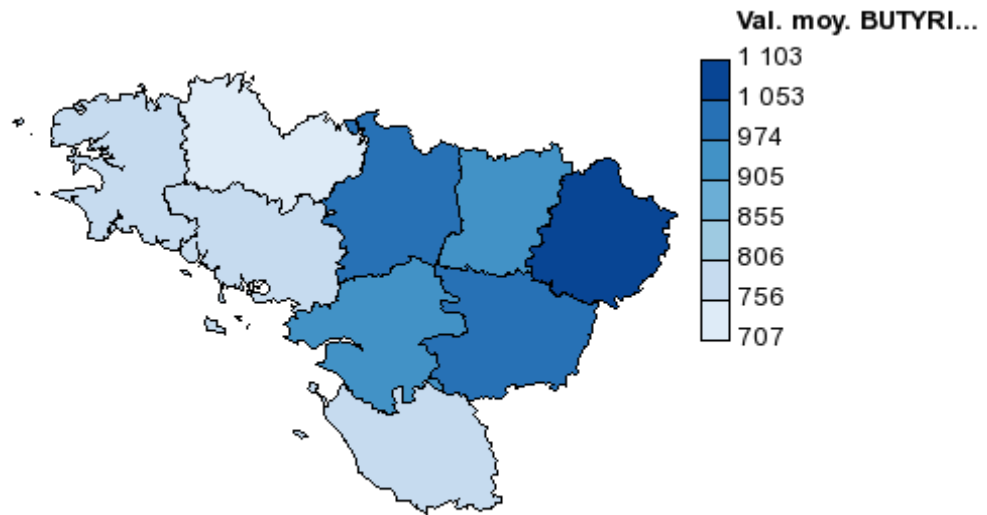
Evolution des valeurs moyenne des résultats journaliers lipolyse (mEq/100g de MG) pour le bassin Grand Ouest
(Source : CNIEL - Sinaps Qualité du lait)



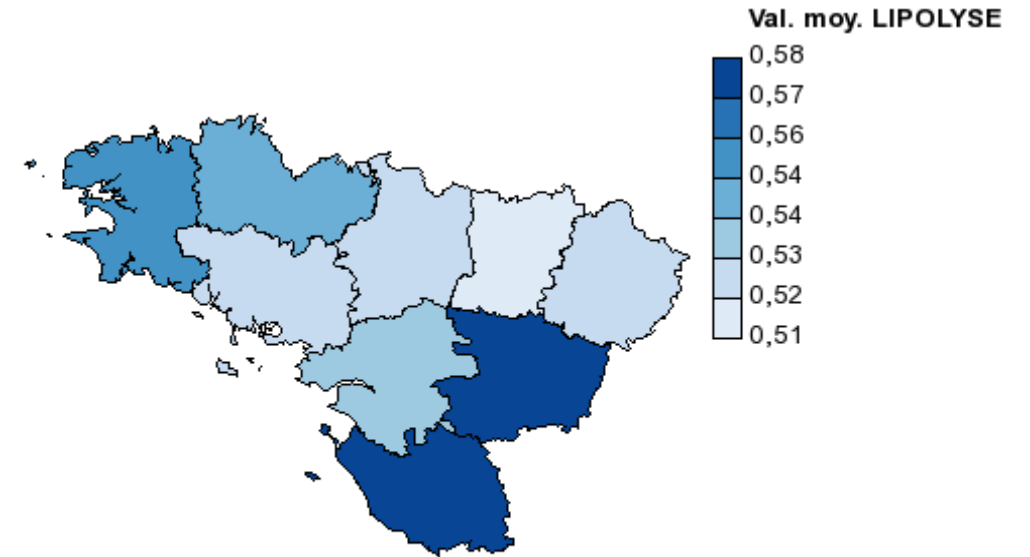
Evolution des valeurs moyenne des résultats journaliers lipolyse (mEq/100g de MG) pour l'année 2026
Focus sur le bassin Grand Ouest
(Source : CNIEL - Sinaps Qualité du lait)



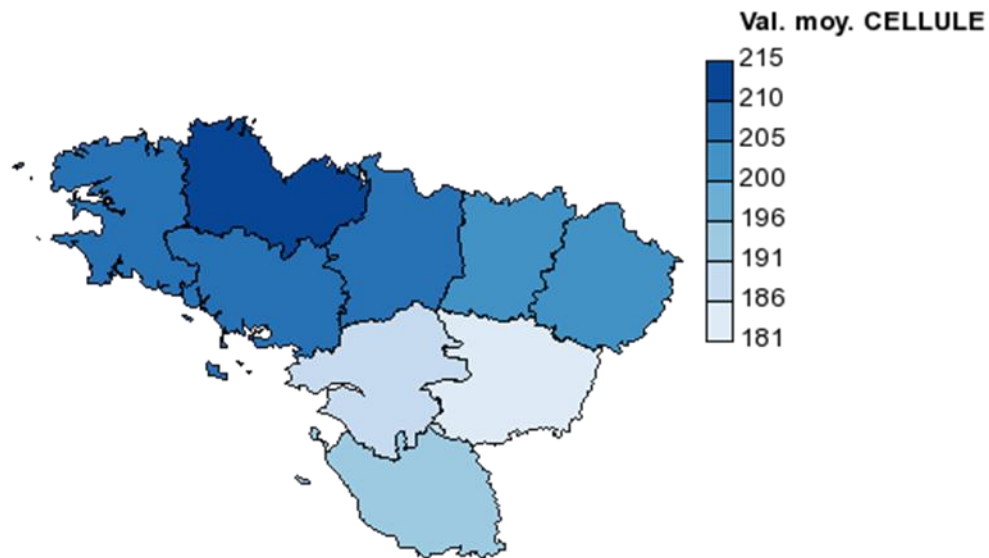
Valeur moyenne du taux butyriques par département - mars 2026
Lait de vache entier



Valeur moyenne du taux de lipolyse par département - mars 2026
Lait de vache entier



Valeur moyenne du taux de cellules (x1000/mL) par département - mars 2026
Lait de vache entier



Valeur moyenne du taux de germes (x1000/mL) par département - mars 2026
Lait de vache entier

