

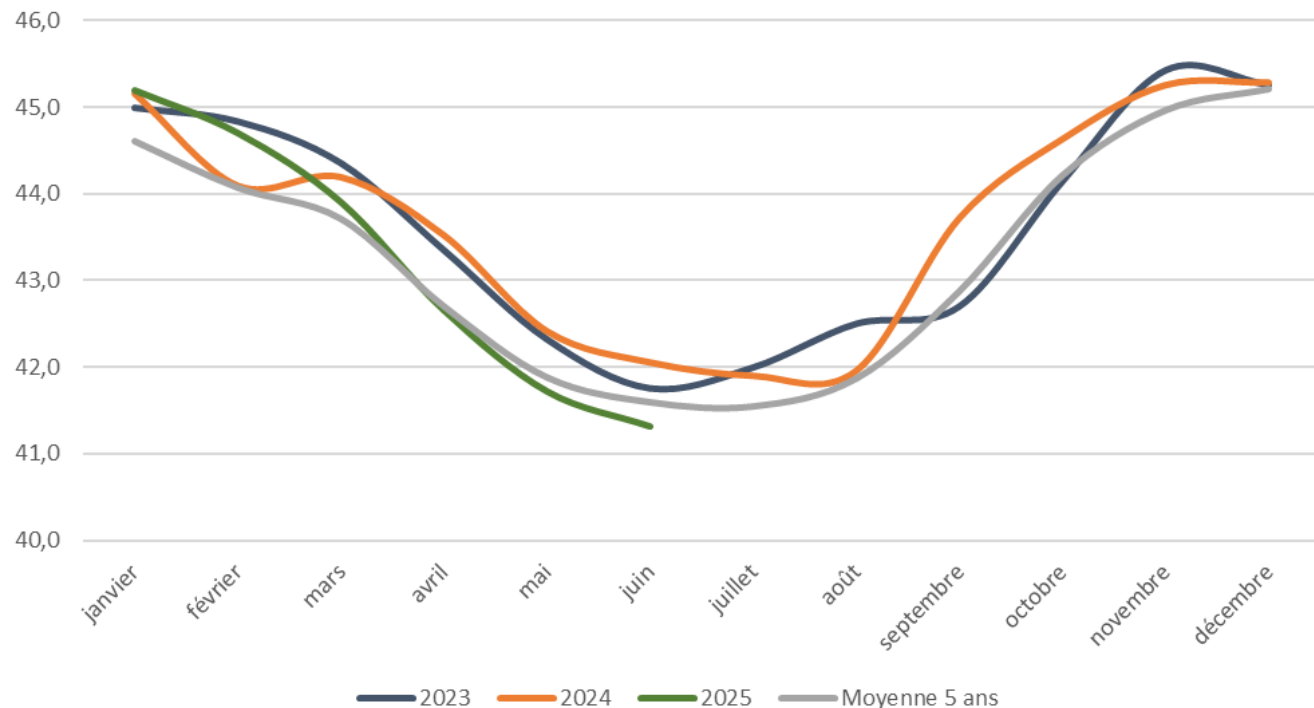
Juillet 2025 – 1<sup>er</sup> semestre 2025

# Observatoire Régional Ouest

## Partie Qualité



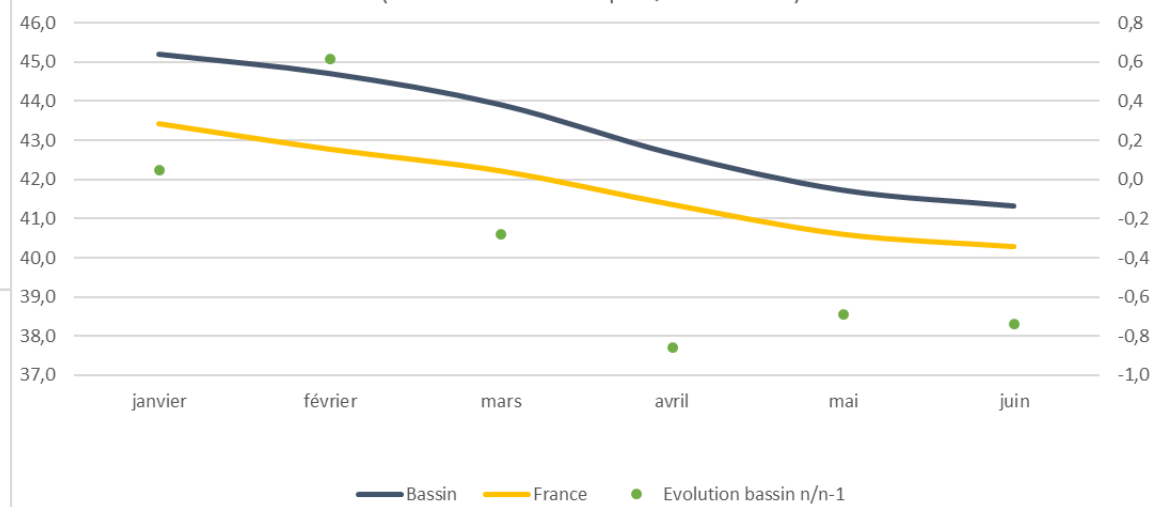
Evolution de la matière grasse (g/L) pour le bassin Grand Ouest  
(Source : CNIEL - Sinaps Qualité du lait)



# Matière grasse

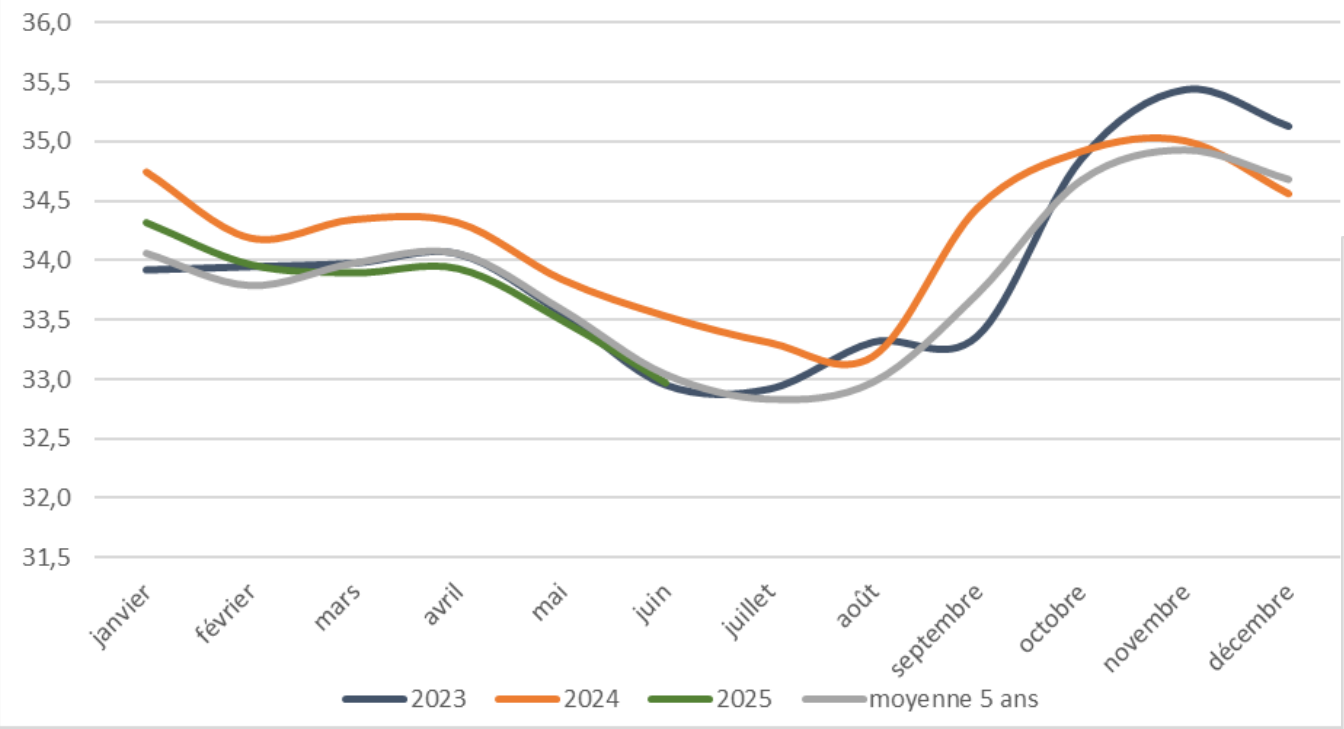


Evolution de la matière grasse (g/L) pour l'année 2025  
Focus sur le bassin Grand Ouest  
(Source : CNIEL - Sinaps Qualité du lait)



MG en g/litre	Janv	Févr.	Mars	Avr.	Mai	Juin	Juil.	Août	Sept.	Oct.	Nov.	Déc.
Région Ouest 2025	45,2	44,7	43,9	42,7	41,7	41,3						
France 2025	43,4	42,8	42,2	41,4	40,6	40,3						
Evolution Ouest n/ n-1	0,0	0,6	-0,3	-0,9	-0,7	-0,7	-41,9	-42,0	-43,7	-44,6	-45,2	-45,3

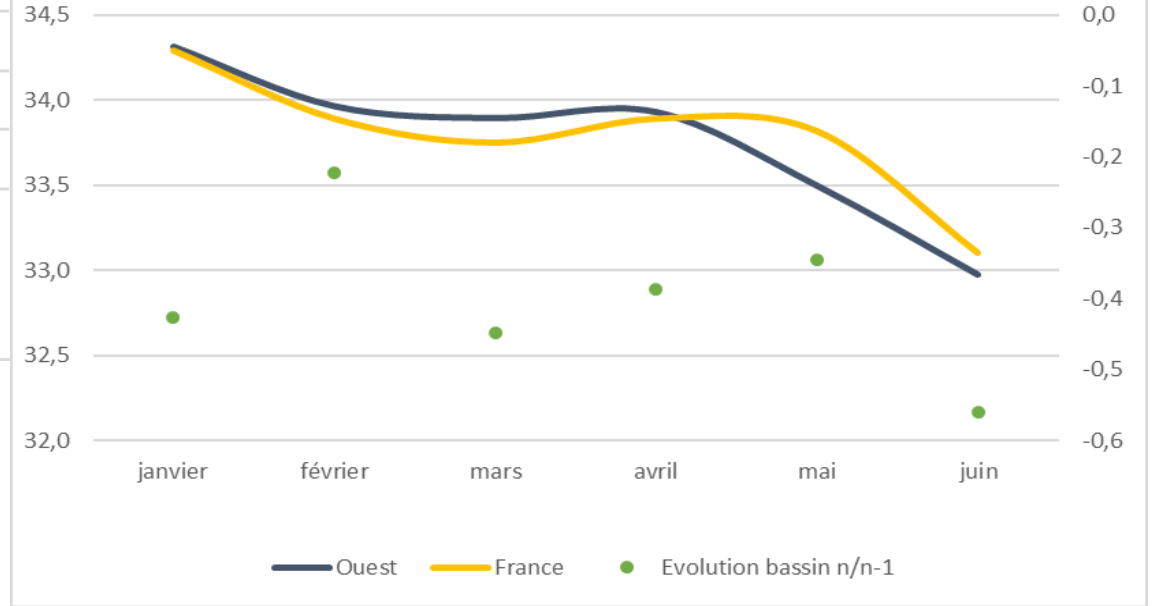
Evolution de la matière protéique (g/L) pour le bassin Grand Ouest  
(Source : CNIEL - Sinaps Qualité du lait)



# Matière protéique



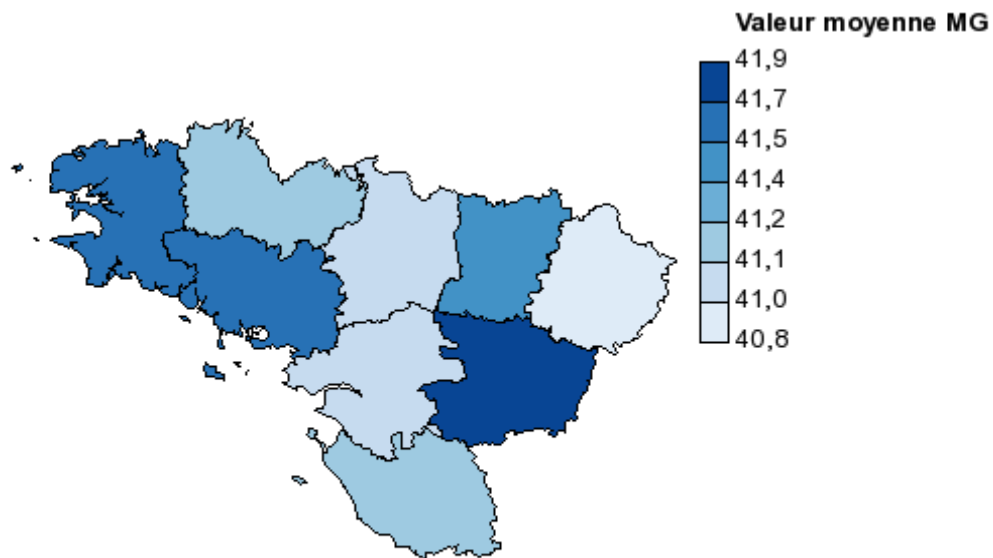
Evolution de la matière protéique (g/L) pour l'année 2025  
Focus sur le bassin Grand Ouest  
(Source : CNIEL - Sinaps Qualité du lait)



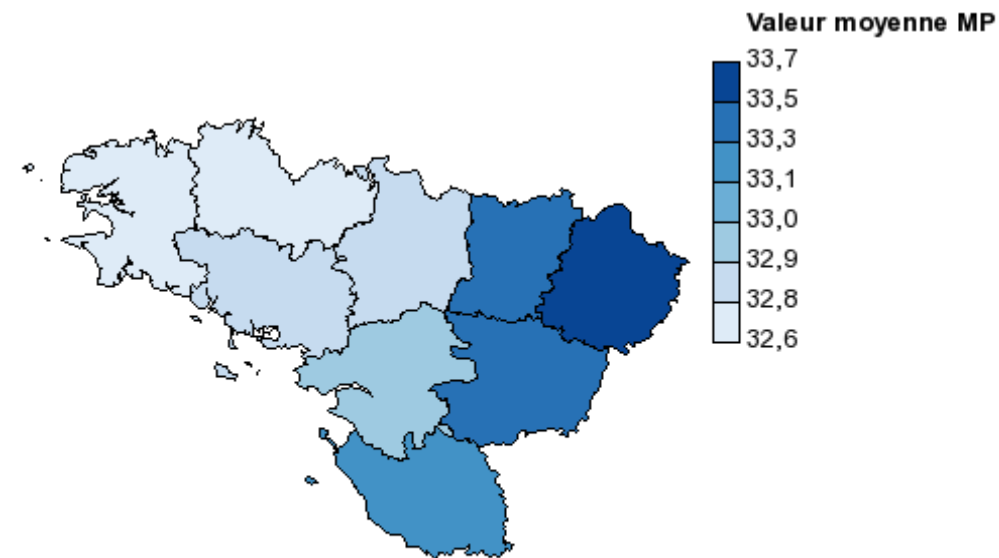
MP en g/litre	Janv	Févr.	Mars	Avr.	Mai	Juin	Juil.	Août	Sept.	Oct.	Nov.	Déc.
Région Ouest 2025	34,3	34,0	33,9	33,9	33,5	33,0						
France 2025	34,3	33,9	33,7	33,9	33,8	33,1						
Evolution Ouest n/ n-1	-0,4	-0,2	-0,4	-0,4	-0,3	-0,6	-33,3	-33,2	-34,4	-34,9	-35,0	-34,6

# Valeur moyenne du taux de MG & MP (en g/L) par département

Valeur moyenne du taux de MG (g/L) par département - juin 2025  
Lait de vache entier

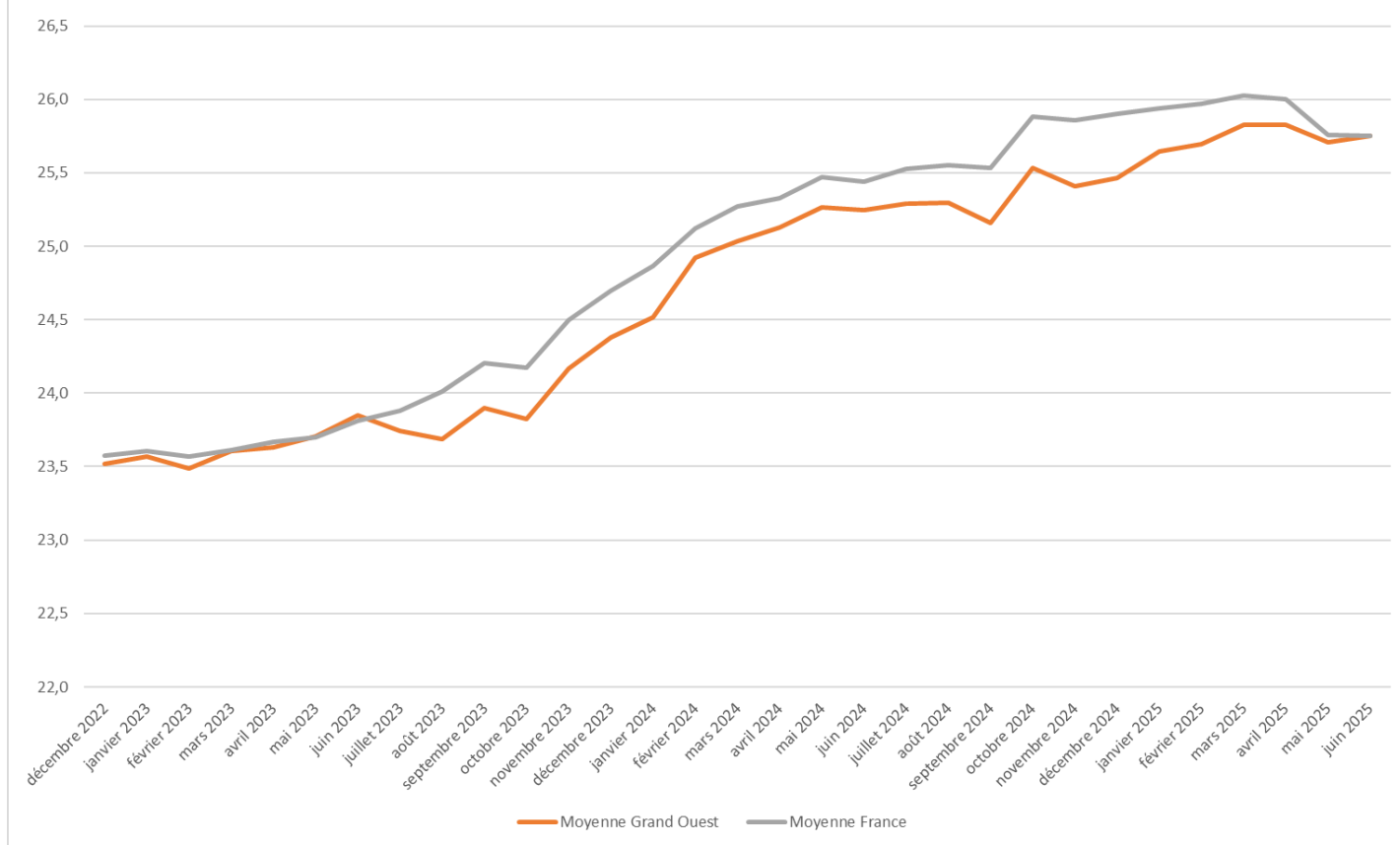


Valeur moyenne du taux de MP (g/L) par département - juin 2025  
Lait de vache entier

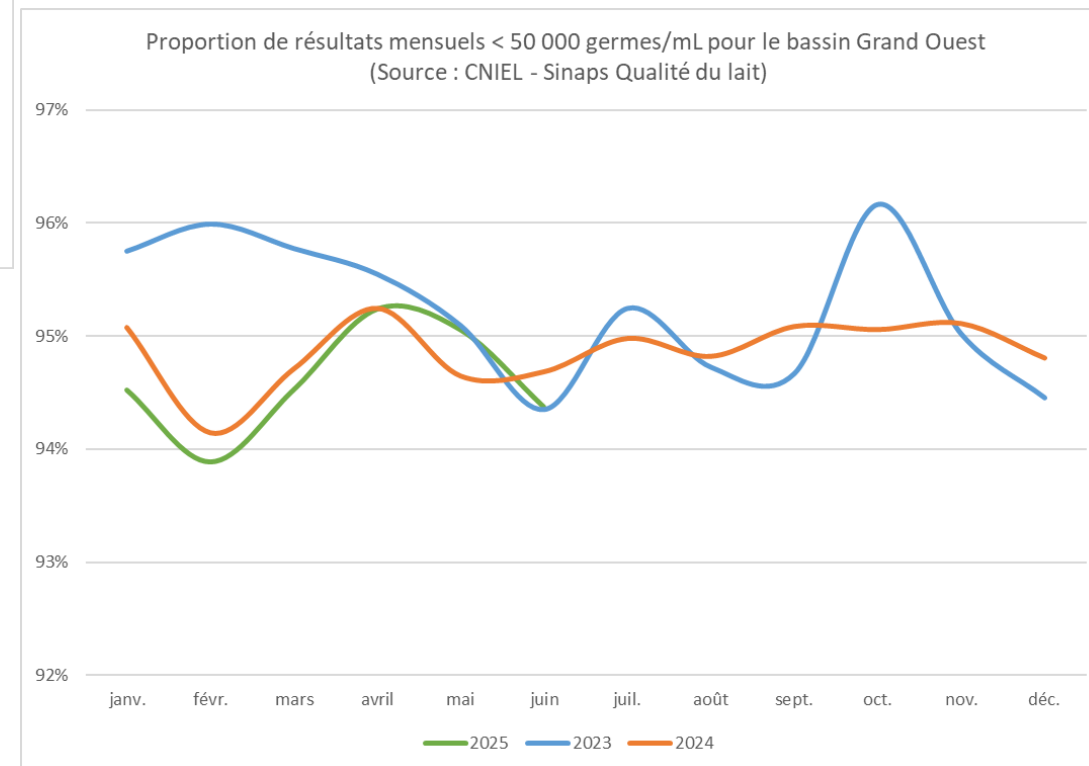


### Moyenne 12 mois glissants des résultats journaliers -Critère Germes

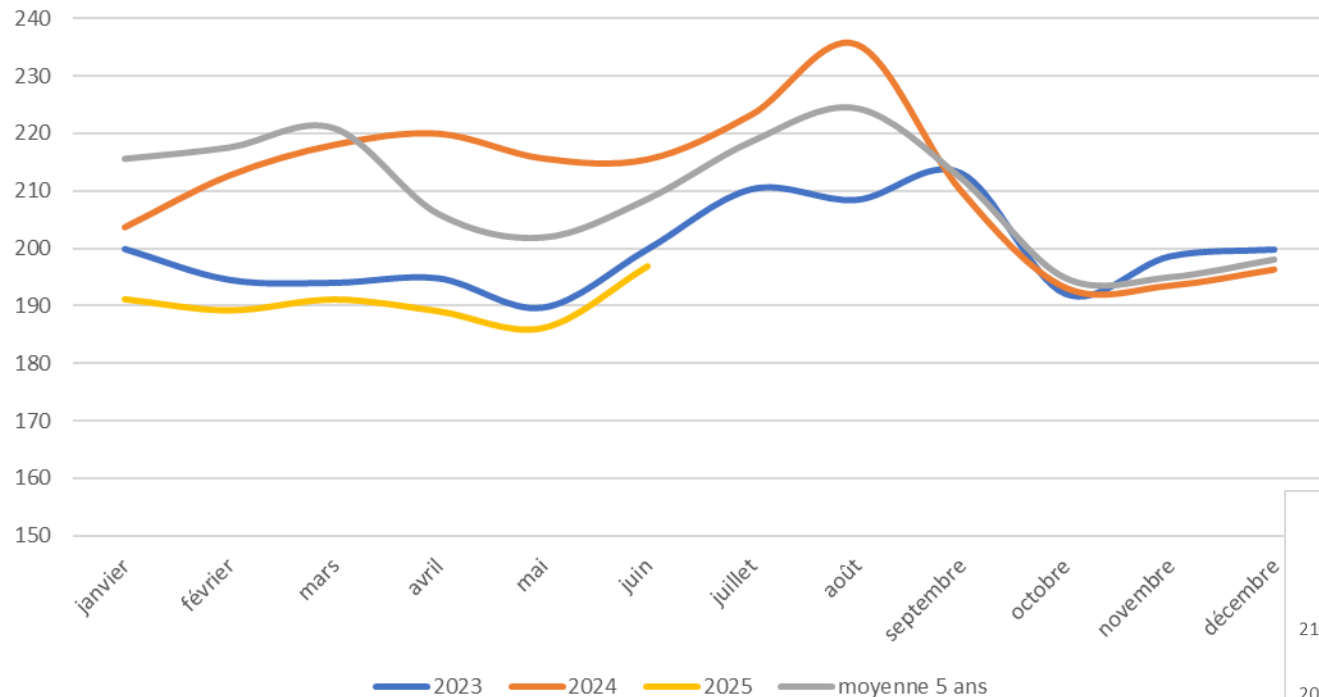
Résultats en x1000/mL



# Germes



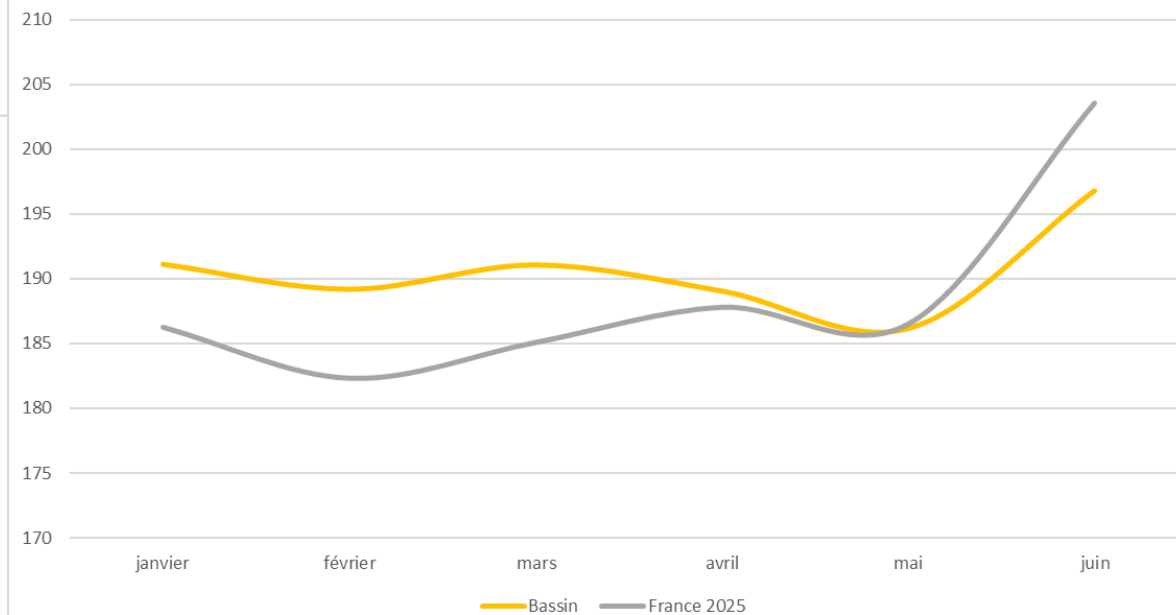
## Evolution des résultats journaliers cellules (x1000/mL) pour le bassin Grand Ouest (Source : CNIEL - Sinaps Qualité du lait)



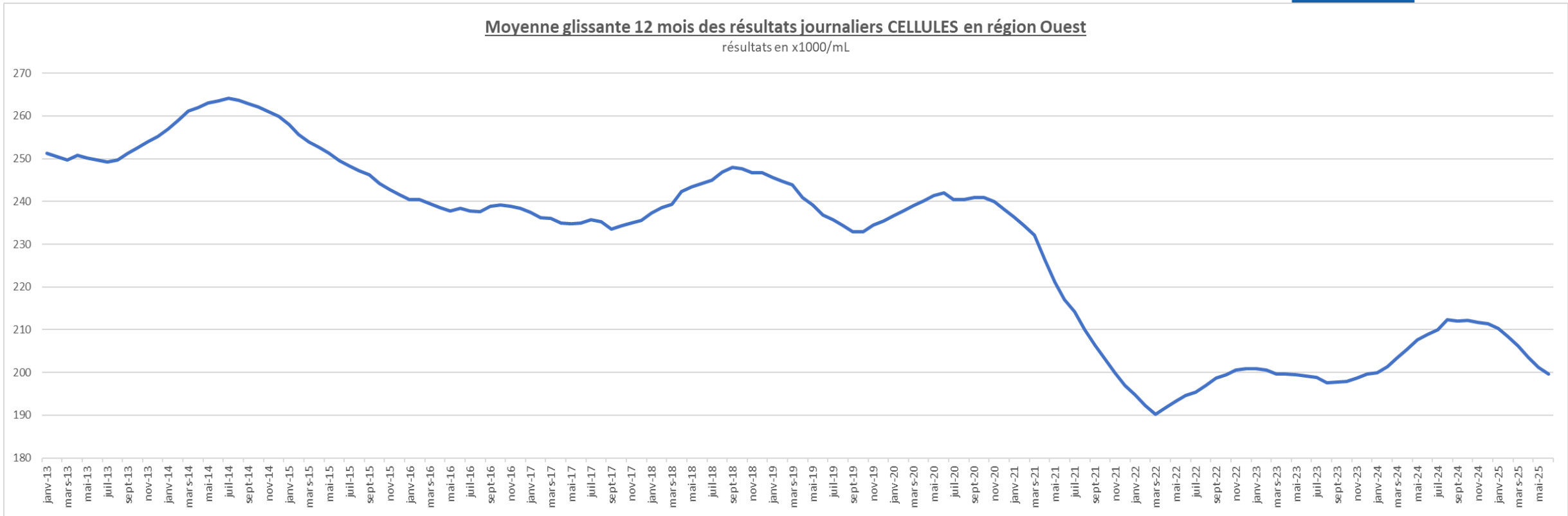
# Cellules



## Evolution de la valeur des résultats journaliers cellules (x1000/mL) pour l'année 2025 Focus sur le bassin Grand Ouest (Source : CNIEL - Sinaps Qualité du lait)



**Moyenne glissante 12 mois des résultats journaliers CELLULES en région Ouest**  
résultats en x1000/mL



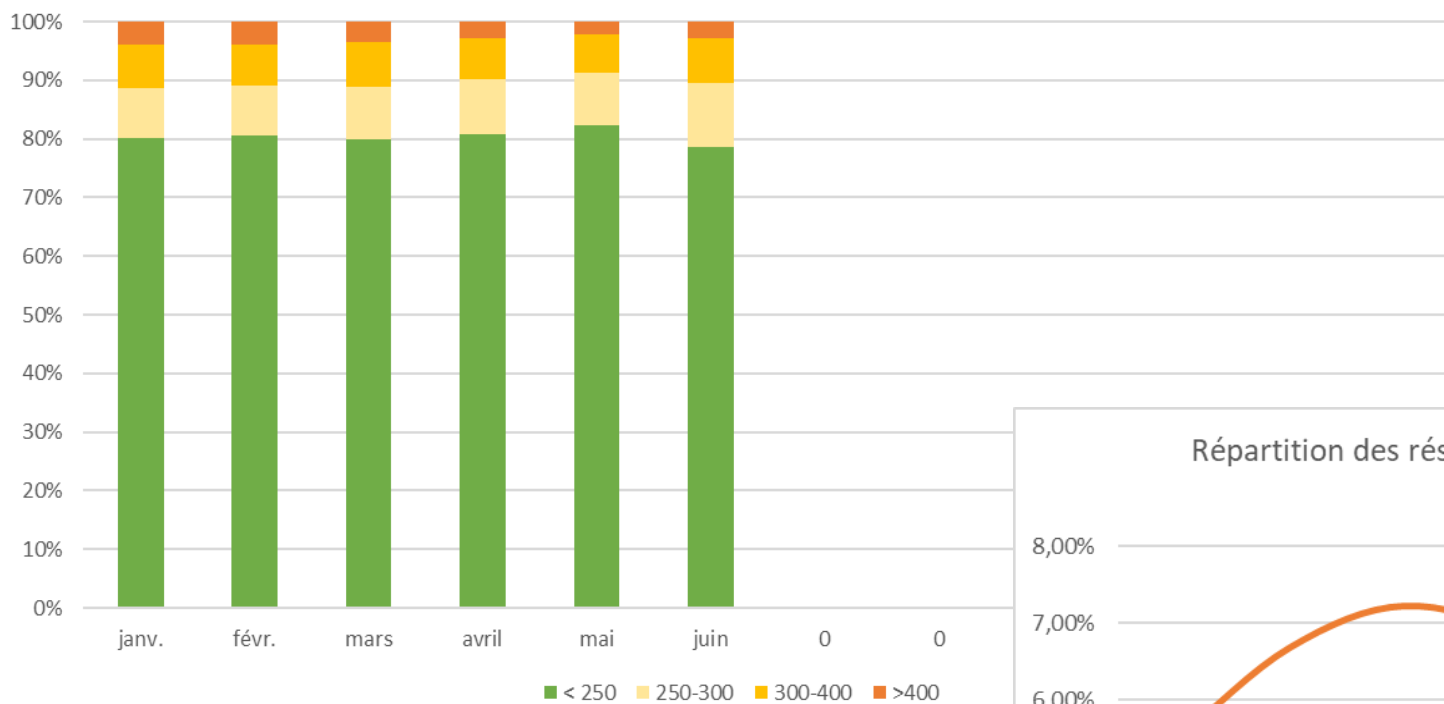
**Valeur moyenne Cellules (x 1000/mL) par mois sur les 5 dernières années**  
bassin Grand Ouest  
Lait de vache entier

Valeur moyenne CELL	janvier	février	mars	avril	mai	juin	juillet	août	septembre	octobre	novembre	décembre
2020	248	253	256	243	239	236	240	253	234	219	216	219
2021	227	228	230	177	174	187	205	202	191	180	177	186
2022	199	199	206	195	191	204	215	222	212	190	190	189
2023	200	195	194	195	190	200	210	208	213	192	199	200
2024	204	213	218	220	216	215	223	235	210	193	194	196
2025	191	189	191	189	186	197	0	0	0	0	0	0
moyenne 5 ans	216	217	221	206	202	209	219	224	212	195	195	198

### Répartition en pourcentage des résultats mensuels cellules par tranches pour le bassin

Grand Ouest

(Source : CNIEL - Sinaps Qualité du lait) Année 2025

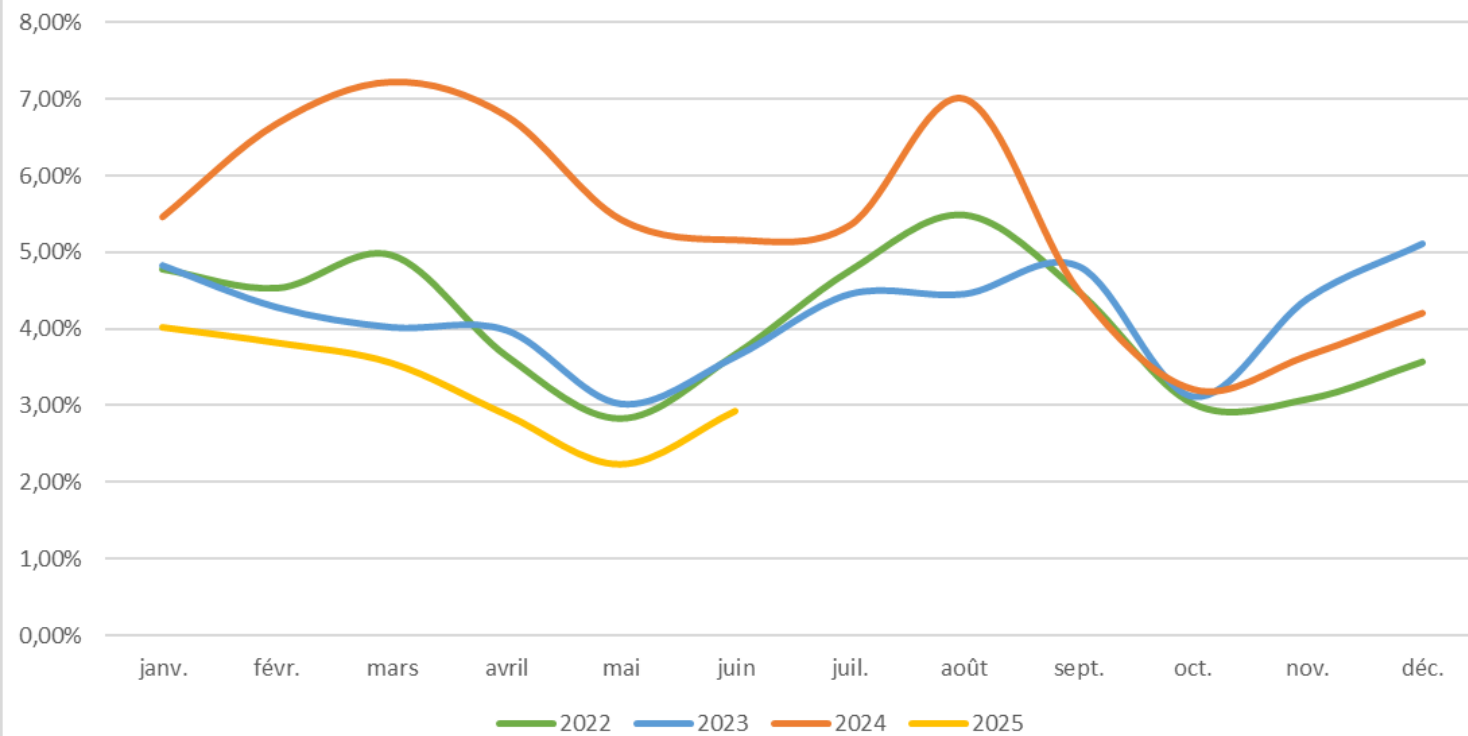


# Cellules



### Répartition des résultats mensuels > 400 000 cellules/mL pour le bassin Grand Ouest

(Source : CNIEL - Sinaps Qualité du lait)

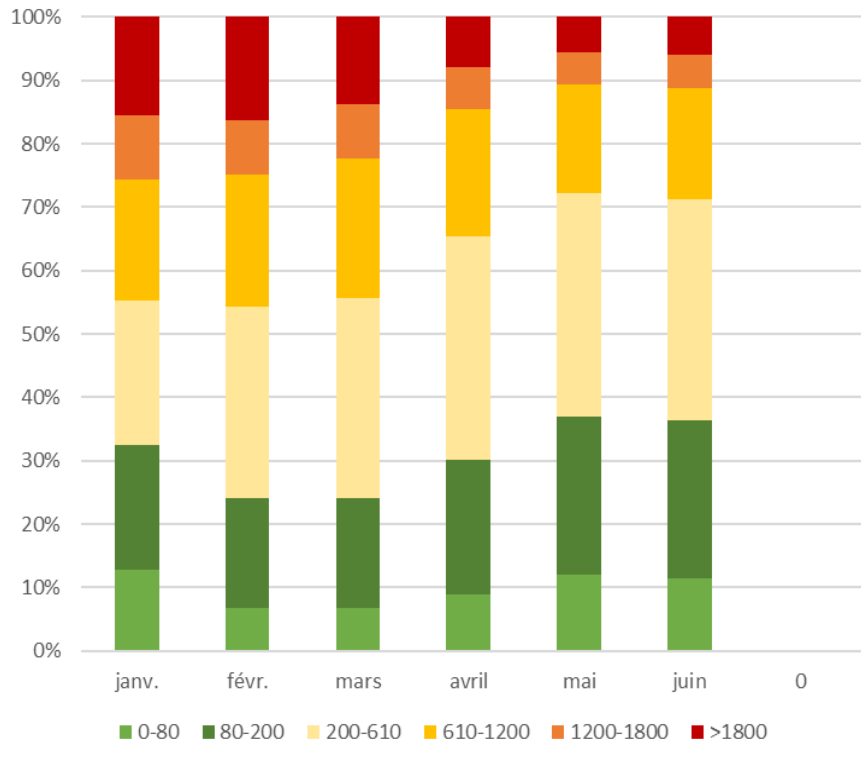




## Répartition des résultats mensuels butyriques par tranche pour l'année en cours

Bassin Grand Ouest

(Source : CNIEL - Sinaps Qualité du lait) Année 2025

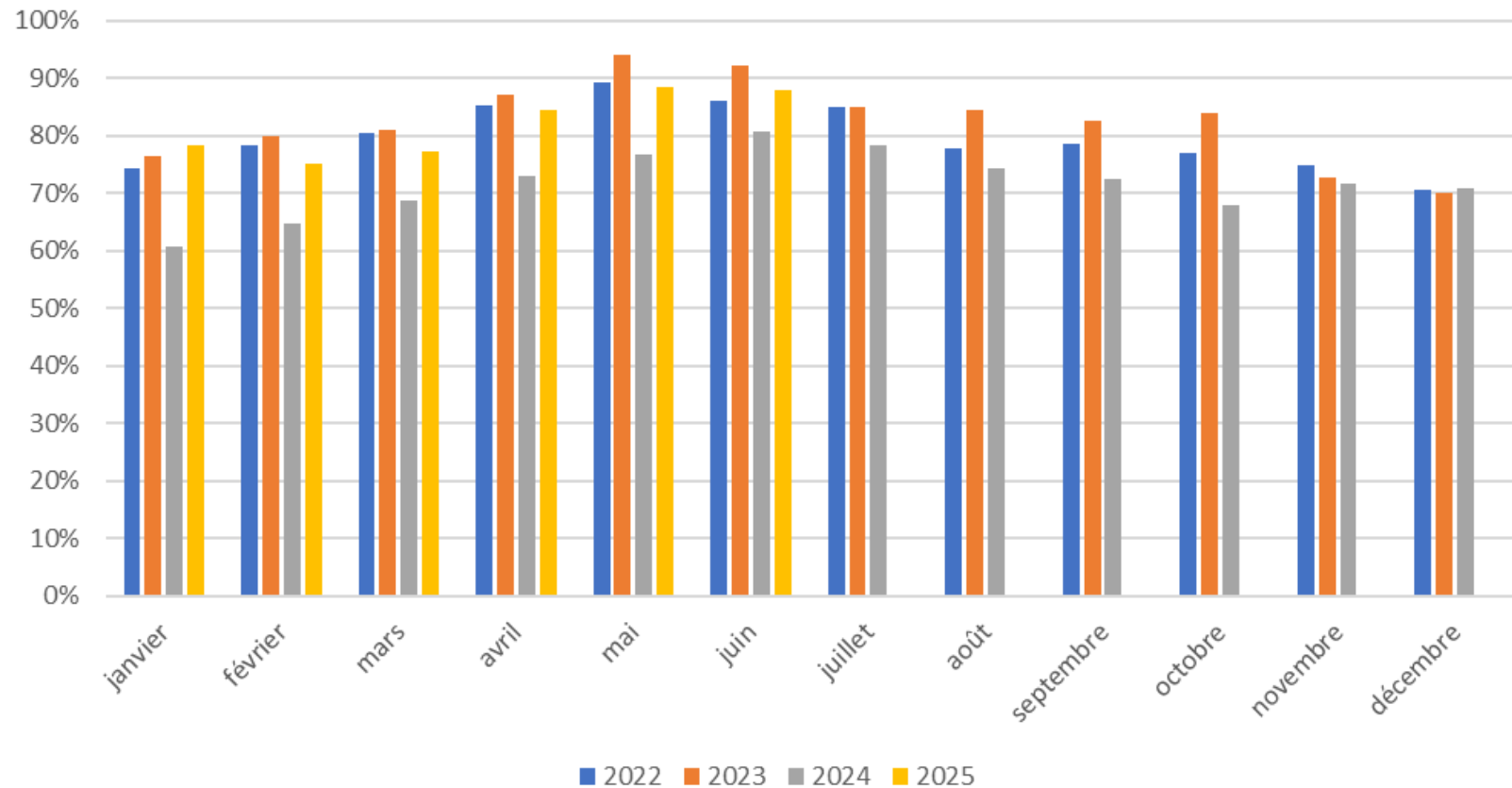


# Butyriques



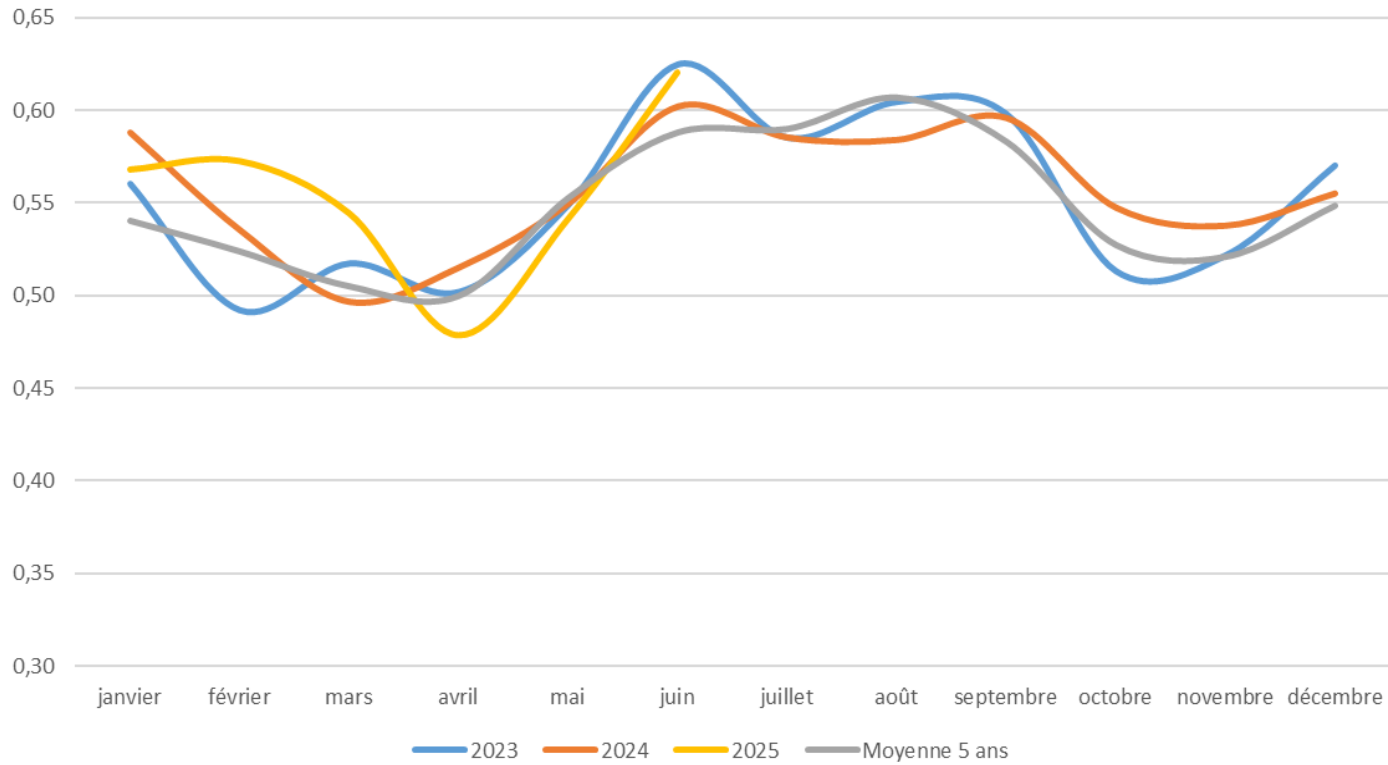
## Pourcentage des résultats mensuels Butyriques en Classe R

Moyenne Ouest



## Evolution des valeurs moyenne des résultats journaliers lipolyse (mEq/100g de MG) pour le bassin Grand Ouest

(Source : CNIEL - Sinaps Qualité du lait)

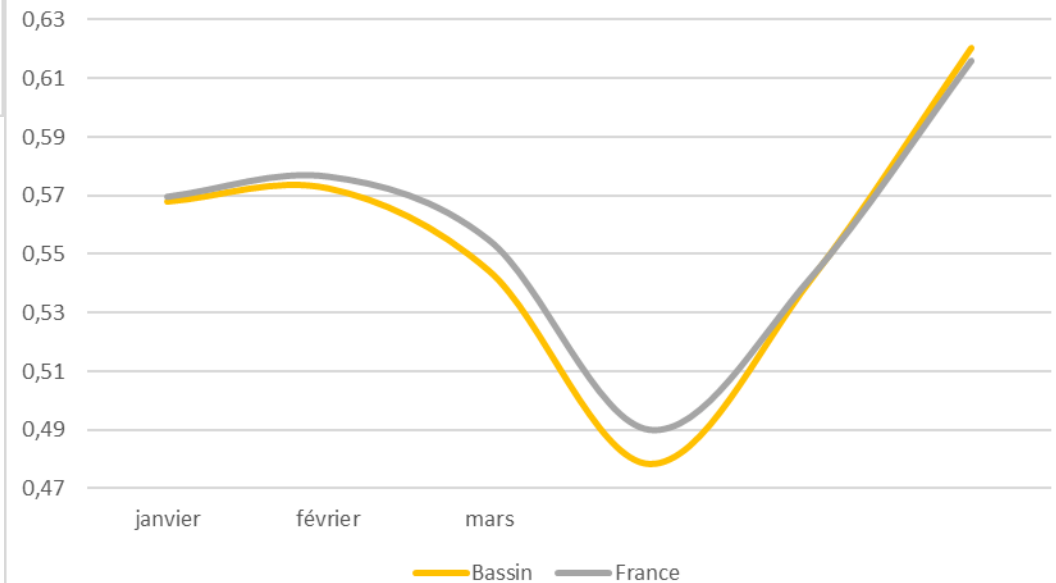


# Lipolyse

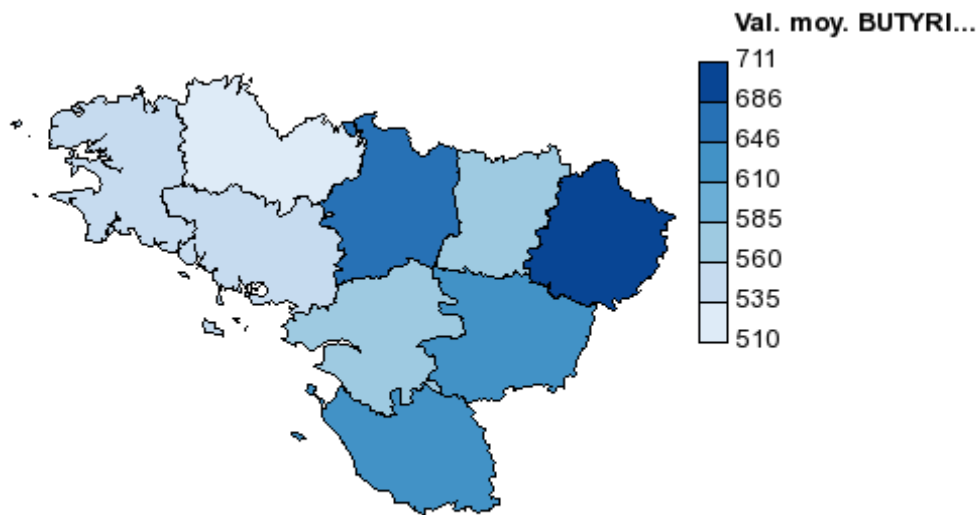


## Evolution des valeurs moyenne des résultats journaliers lipolyse (mEq/100g de MG) pour l'année 2025 Focus sur le bassin Grand Ouest

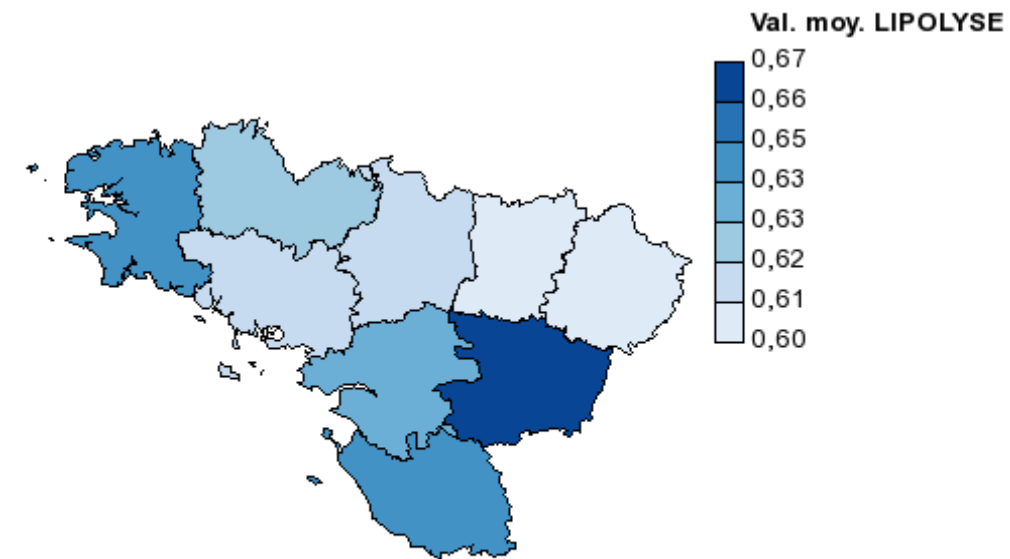
(Source : CNIEL - Sinaps Qualité du lait)



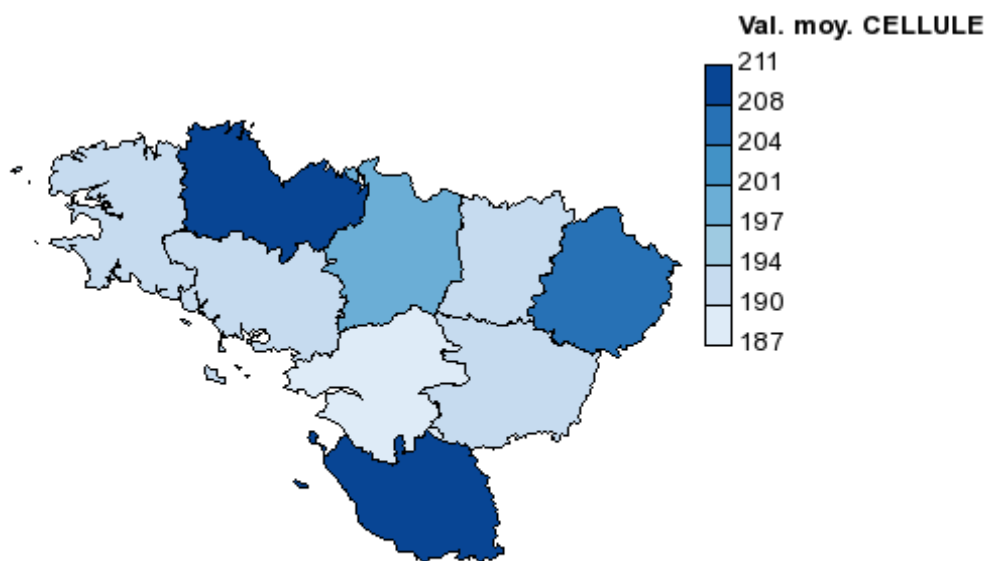
Valeur moyenne du taux butyriques par département - juin 2025  
Lait de vache entier



Valeur moyenne du taux de lipolyse par département - juin 2025  
Lait de vache entier



Valeur moyenne du taux de cellules (x1000/mL) par département - juin 2025  
Lait de vache entier



Valeur moyenne du taux de germes (x1000/mL) par département - juin 2025  
Lait de vache entier

